



*At the heart of the image*



**SUNT** PENTRU CLIPELE SPECIALE

**D3300**

[www.europe-nikon.com](http://www.europe-nikon.com)

**SUNT** „LA MULȚI, MULȚI ANI!”

At the heart of the image



# D3300

## Înregistrați cu precizie atmosfera momentelor importante.

Dacă doriți un aparat foto care să vă ofere mai mult și să mențină simplitatea utilizării, gândiți-vă la D3300. Aparatele foto mai modeste, precum cele de la telefoanele inteligente, pot rata momentele care trec în fracțiuni de secundă; fotografiile realizate în condiții de lumină scăzută sunt adesea neclare și, exceptând cazul în care sunteți un fan al imaginilor pixelate, utilizarea zoom-ului pentru subiectele îndepărtate nu este o opțiune tocmai fericită. Pentru a capta toată frumusețea momentului, atașați la modelul D3300 un obiectiv NIKKOR și lumea dumneavoastră va fi plină de fotografii și de filme vibrante, desprinse parcă din realitate, pe care doar un aparat foto digital cu vizare prin obiectiv de la Nikon le poate realiza.

- Imagini superioare: 24,2 megapixeli, sistem de procesare a imaginii EXPEED 4 și ISO 12800.
- Captare cu precizie a acțiunilor rapide: până la 5 fps la fotografiere continuă și sistem AF cu 11 puncte de focalizare.
- Asistență pas cu pas: Mod ghid.
- Opțiuni creative simple: 13 efecte speciale uimitoare pentru fotografii și filme.
- Partajare de înaltă calitate: prin intermediul adaptorului de conexiune fără fir pentru dispozitive mobile (opțional) și al unui dispozitiv inteligent.
- Sistem ușor: corp mic, obiectiv de kit mic.

Sunt disponibile trei culori de corpuri





Textura copacului și a scârilor rămâne fin redată, chiar și după mărirea porțiunii decupate din imaginea din partea dreaptă.

## Bucurați-vă de calitatea celor 24,2 megapixeli



### Înregistrați toate detaliile: imagini de colecție

Fiind un aparat foto care oferă 24,2 megapixeli efectivi, D3300 face impresie la capitolul performanțe. Fiind livrat cu un obiectiv NIKKOR de înaltă rezoluție, acest aparat foto înregistrează imagini de înaltă definiție de neuitat. Fiecare detaliu este curat și clar, chiar dacă decupați sau măriți o porțiune a fotografiei. Iar dacă fotografiați în condiții de lumină scăzută, claritatea nu se pierde, grație noului sistem de procesare a imaginii EXPEED 4.

## Secretul imaginilor frumoase

### Atașați un obiectiv NIKKOR la aparatul foto D3300

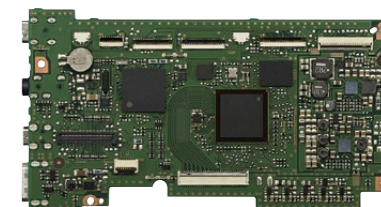
O imagine deosebită începe cu un obiectiv deosebit, iar obiectivele din gama NIKKOR de la Nikon, inclusiv obiectivele cu care se livrează aparatele foto, sunt proiectate pentru a valorifica la maximum numărul mare de pixeli de care dispune D3300: astfel încât să puteți realiza fotografii și filme incredibile.

### Diferența constă în calitatea detaliilor: senzor de imagine în format DX

Senzorul de imagine este sufletul aparatului foto, iar D3300 este un aparat foto cu un sufler mare. Senzorul său inovator este proiectat special fără filtru optic low-pass, fiind capabil să înregistreze cu o claritate uimitoare chiar și cele mai fine detalii. Imaginile sunt remarcabil de clare, mai ales când sunt înregistrate cu un obiectiv NIKKOR.

### Imagini incredibil de clare în culori naturale: noul sistem de procesare a imaginii EXPEED 4

Sistemul rapid și puternic de procesare a imaginii de la Nikon reproduce cu fidelitate culorile pe care le vedeți și vă oferă fotografii clare și filme cursive. Imaginile sunt redată frumos, cu gradații ample ale culorilor și cu zgomot minimizat, chiar și atunci când fotografiați în condiții de lumină scăzută la sensibilități ISO mari.



- Obiectiv: AF-S DX NIKKOR 35mm f/1.8G
- Expunere: mod [A], 1/200 secunde, f/3.5
- Balans de alb: Umbră
- Sensibilitate: ISO 200
- Picture Control: Standard

## Un plus de calitate a imaginii

### Performanță excepțională în lumină scăzută: sensibilitate ISO 100–12.800

Doriți să evitați imaginile neclare sau granulate când fotografiați în lumină slabă? Grație intervalului generos de sensibilități ISO (de la 100 până la 12.800, extensibil până la un echivalent de 25.600) și puternicului sistem de procesare a imaginii EXPEED 4, cu performanțe excelente de reducere a zgomotului, puteți fotografia imagini clare de 24,2 megapixeli chiar și în condiții de iluminare dificilă. Bucurați-vă de libertatea de a înregistra toate detaliile când fotografiați în întuneric și de a surprinde peisaje de noapte incredibile chiar și fără a utiliza trepiedul.



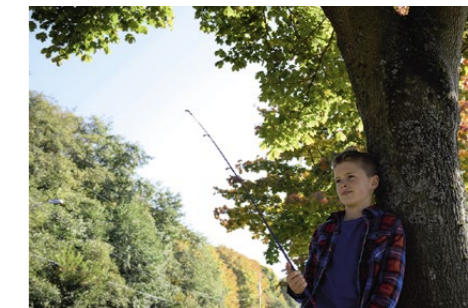
Fotografiată la ISO 800

### Mai multe detalii în zonele luminoase și în umbre: D-Lighting activ oferit de EXPEED 4

Încercați să folosiți un telefon inteligent pentru a înregistra o fotografie în lumina soarelui amiezii sau într-o cameră în care lumina pătrunde prin fereastră: vă puteți alege cu o imagine decolorată sau veți descoperi că detaliile subiectului s-au pierdut în umbre. Apoi fotografiați aceeași imagine cu D3300 și veți constata cum funcția D-Lighting activ a aparatului foto reține automat detaliile atât în zonele luminate puternic, cât și în cele întunecate, rezultatul fiind o fotografie care înregistrează toată frumusețea momentului.



D-Lighting activ: ACTIVAT



D-Lighting activ: DEZACTIVAT

Fotografiată la ISO 3200



- Obiectiv: AF-S DX NIKKOR 18-300mm f/3.5-5.6G ED VR
- Expunere: mod [S], 1/400 secunde, f/5.6
- Balans de alb: Automat
- Sensibilitate: ISO 800
- Picture Control: Standard

## Nu ratați cele mai bune momente

### Sincronizare la fracțiune de secundă: fotografiere continuă rapidă, la 5 fps

Tocmai pentru că acțiunile care merită fotografiate pot dura o fracțiune de secundă, aparatul foto D3300 vă oferă posibilitatea de fotografiere continuă de mare viteză, de până la 5 cadre pe secundă. La acest tempo nu puteți rata niciun amănunt din acțiune, iar momentele sau expresiile spontane pot fi surprinse exact la momentul potrivit.

### Urmăriți cu încredere subiectele în mișcare: fotografiere prin vizor

Profitați de vizorul optic larg al modelului D3300 pentru a capta cu ușurință, de la orice distanță, fotografii perfect sincronizate ale subiectelor în mișcare rapidă. Imaginea din

vizor apare în fața ochilor cu viteza luminii, astfel încât veți înregistra exact ceea ce vedeți în momentul în care apăsați pe butonul de declanșare. Fotografierea prin vizor contribuie, de asemenea, la minimizarea tremurăturii aparatului foto.

### Focalizare rapidă, extrem de clară: sistem AF cu 11 puncte

Indiferent cât de repede sau de imprevizibil se mișcă subiectul ales, D3300 păstrează focalizarea în întregul cadru. Când fotografiați instantanee, sistemul AF extrem de clar cu 11 puncte și cu un senzor de tip cruce în centru se va fixa rapid pe subiect. În plus, sistemul de recunoaștere a scenei asigură identificarea precisă a subiectului și contribuie la detectarea schimbărilor din compoziție, în



Sistem AF cu 11 puncte, pentru înregistrarea sigură a subiectului

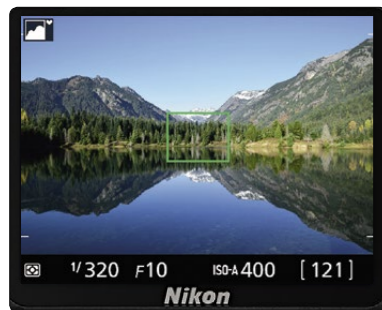
timp ce patru moduri zonă AF asigură rezultate clare indiferent dacă subiectul nu este centrat, se mișcă repede, este mic sau complet imprevizibil.



## Imagini statice și filme pur și simplu extraordinare

### Un mod familiar de a fotografia: monitor LCD mare

Când doriți ca D3300 să fie la fel de simplu de utilizat ca un aparat foto compact sau ca un telefon inteligent, pur și simplu comutați pe fotografiere cu Vizualizare în timp real și utilizați monitorul LCD mare de 7,5 cm (3,0 inci) pentru a înregistra fotografii și filme. Fiind un mod intuitiv și familiar de a fotografia, vizualizarea în timp real facilitează confirmarea fiecărui aspect al scenei pe care doriți să o înregistrați.



### Fotografiați ușor: selector automat de scene

Pentru a fotografia rapid cadre perfecte fără niciun fel de efort, pur și simplu setați selectorul de moduri pe Automat sau pe Automat [fără bliț\*] și fotografiați cu Vizualizare în timp real. Aparatul foto va activa automat Selectorul automat de scene și va alege Modul scenă cel mai potrivit pentru scena sau subiectul pe care le fotografiați.

\* Când se utilizează focalizarea automată  
Notă: pentru situații care nu sunt acoperite de Portret, Peisaj, Prim-plan sau Portret de noapte, se va selecta Automat sau Automat (fără bliț).



### Focalizare clară în Automat: patru moduri zonă AF

Când se fotografiază sau se filmează în Vizualizare în timp real, sunt disponibile patru moduri zonă AF pentru focalizarea pe subiect. AF prioritate față detectează și urmărește fețele din cadru; AF zonă normală este ideal pentru subiecte staționare; iar AF zonă largă este perfect pentru peisaje. AF urmărire subiect focalizează pe un subiect în mișcare, iar când se combină cu AF servo permanent, menține focalizarea pe subiecte imprezibile care se mișcă în toate direcțiile.



AF prioritate față

### Descoperiți bucuria filmelor Full HD: D-Movie

Cu aparatul foto D3300 nu realizați doar fotografii superbe, ci puteți crea și filme impresionante. Funcția D-Movie a aparatului foto poate să înregistreze segmentele de film Full HD la cadențe de cadre de până la 50p/60p cu focalizare automată permanentă, ceea ce vă permite să obțineți înregistrări cursive chiar și în cazul acțiunilor rapide, precum și un nivel remarcabil de claritate și de detaliere. Noul Mod efecte speciale al aparatului foto vă permite să adăugați filmelor o notă unică, iar microfonul încorporat – plus compatibilitatea cu microfonul stereo extern ME-1 de la Nikon – vă ajută să înregistrați filme care nu doar arată bine, ci au și un sunet deosebit.



Se recomandă ca în timpul înregistrării filmelor să utilizați un trepied, pentru a reduce estomparea imaginii cauzată de tremuratul aparatului foto.



## Modelul D3300: cu dumneavoastră pentru momente importante

**Ușor și confortabil:**  
corp mic, obiectiv de kit mic



D3300 cu obiectivul AF-S DX NIKKOR 18–55mm f/3.5–5.6G VR II, în comparație cu sistemul D3200 (indicat de liniile și zonele albastre)

În ciuda faptului că este un aparat foto de mici dimensiuni, D3300 este foarte performant în privința calității imaginii, făcând mai atractivă utilizarea unui aparat foto digital cu vizare prin obiectiv. Grație obiectivului său retractabil, este un sistem mult mai compact și mai ușor de transportat decât multe alte aparate foto digitale cu vizare prin obiectiv. Corpul este disponibil în culorile negru, roșu sau gri, iar mânerul mare și confortabil îi permite să fie ținut mai ușor în mână fără a fi mișcat.

**Un obiectiv de kit extrem de ușor și de versatil:**  
AF-S DX NIKKOR 18–55mm f/3.5–5.6G VR II



Cu o plajă focală de 18–55 mm, obiectivul multifuncțional cu care se livrează modelul D3300 permite înregistrarea simplă a unor fotografii și filme deosebite în orice situație cotidiană. În ciuda construcției sale incredibil de compacte și de ușoare, acest obiectiv cu zoom 3x se poate mândri cu sistemul de reducere a vibrațiilor de la Nikon, care asigură imagini clare, neestompate indiferent dacă fotografiați o acțiune rapidă, un portret de grup cu unghi larg în condiții de lumină scăzută sau subiecte îndepărtate, de care v-ați apropiat utilizând zoom-ul.

**Asistentul dumneavoastră de lumini:**  
bliț cu ridicare



Când fotografiați subiecte cu fundal iluminat sau aflate în umbră și aparatul foto este setat pe modurile Automat, Portret, Copil, Prim-plan sau Portret de noapte, D3300 ridică și declanșează automat blițul încorporat, asigurând exact cantitatea de lumină necesară pentru a vă oferi un rezultat final minunat.



Cu bliț încorporat



Fără bliț încorporat



Cântărind doar 195 g (aprox.), obiectivul compact AF-S DX NIKKOR 18–55mm f/3.5–5.6G VR II oferă rezultate clare

- Obiectiv: AF-S DX NIKKOR 18–55mm f/3.5–5.6G VR II
- Expunere: mod [P], 1/100 secunde, f/6.3
- Balans de alb: Automat
- Sensibilitate: ISO 400
- Picture Control: Standard



## Fotografiile pur și simplu uimitoare: D3300 este un ghid de încredere



### Moduri scenă: fotografii perfecte fără a regla vreo setare

Modurile scenă vă oferă libertatea de a realiza fotografii deosebite fără a regla vreo setare a aparatului foto. Pur și simplu rotiți selectorul de moduri pentru a selecta Portret, Peisaj, Copil, Sport, Prim-plan sau Portret de noapte și D3300 va optimiza automat timpul de expunere, sensibilitatea ISO și diafragma pentru a obține rezultate admirabile.



Portret



Peisaj



Prim-plan



Copil

### Întotdeauna alături: asistență pas cu pas din Mod ghid

Dacă v-ați dorit dintotdeauna să perfecționați calitatea imaginii, dar v-ați lăsat intimidat de gândul că nu oricine poate să manevreze un aparat foto digital cu vizare prin obiectiv, funcția Mod ghid a aparatului foto D3300 ar putea foarte bine să devină cel mai bun prieten al dumneavoastră. Fiind simplu de accesat și de înțeles, Mod ghid vă arată exact cum să înregistrați fotografiile și filmele dorite și cum să retușați imaginile utilizând aparatul foto. Oferindu-vă imagini de asistență și explicații pas cu pas, Mod ghid vă pune la dispoziție o modalitate excelentă de a învăța funcțiile și comenzile cheie, chiar și fără a deschide manualul aparatului foto!



Atenuare fundaluri



## Simplitate funcțională

### Modificați setările cu ușurință: buton *i*



Butonul **i**, amplasat comod pe spatele aparatului foto, vă permite să ocoliți meniul principal al aparatului foto pentru a modifica rapid setările în timp ce fotografiați.

### Partajați simplu fotografii de înaltă calitate cu prietenii și cu familia



WU-1a

Partajați fotografii care vor ieși cu mult în evidență față de cele din telefonul inteligent: atașați la aparatul foto D3300 adaptorul opțional de conexiune fără fir pentru dispozitive mobile WU-1a de la Nikon și veți putea să partajați simplu fotografii de înaltă calitate pe Facebook, Instagram sau Twitter prin intermediul unui dispozitiv inteligent.\* De asemenea, adaptorul permite declanșarea de la distanță a aparatului foto utilizând telefonul inteligent sau tableta, fapt ce poate duce la realizarea unor autoportrete deosebite.

\* Compatibil cu dispozitive inteligente iOS™ și Android™. Această funcție necesită o aplicație dedicată care se poate descărca gratuit din Google Play™ și Apple App Store™. Android, Google, Google Play, YouTube și alte mărci sunt mărci comerciale ale Google Inc.



Transfer de imagini

LAN fără fir

Operare de la distanță a aparatului foto



Adaptor conexiune fără fir pentru dispozitive mobile WU-1a atașat la D3300



### Partajați și stocați imaginile gratuit: NIKON IMAGE SPACE

„NIKON IMAGE SPACE” este un serviciu de cloud prin care utilizatorilor Nikon li se oferă până la 20 GB de spațiu liber de stocare și prin care aceștia pot beneficia de partajarea simplă printr-un clic pe Facebook și Twitter. Pentru a afla mai multe, vizitați [nikonimagespace.com](http://nikonimagespace.com).



## NIKON IMAGE SPACE

[nikonimagespace.com](http://nikonimagespace.com)

## Distrați-vă creînd!

### Descîtușai artistul din dumneavoastrî: efecte speciale

Oferindu-vî 13 efecte speciale, D3300 vî ajutî sî adîugați o notî artisticî fotografiilor și filmelor realizate. Utilizați opțiunea Artî pop pentru a înviora culorile prin creșterea saturației, creați un efect retro utilizînd Efect aparat foto jucîrie sau acoperiți întreaga priveliște cu

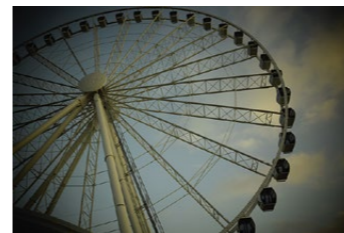
Panoramî simplî. Pur și simplu setați selectorul de moduri pe Efecte și selectați opțiunea pe care doriți sî o aplicați înapoi de a fotografia.



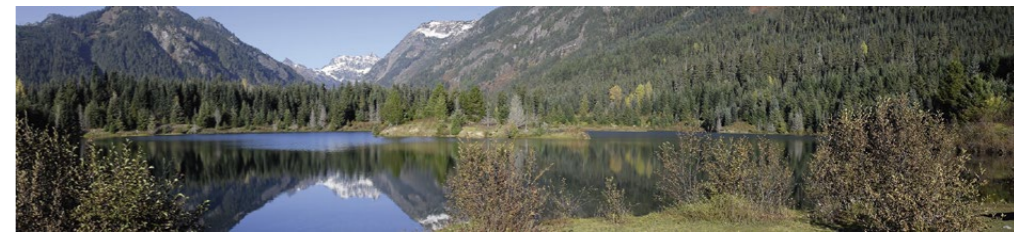
Artî pop



Ilustrație foto



Efect aparat foto jucîrie



Panoramî simplî

### Efecte speciale încorporate î D3300:

- Vedere nocturnî • Foarte intens • Artî pop • Ilustrație foto<sup>1</sup> • Schițî color<sup>1</sup>
- Efect aparat foto jucîrie • Efect de miniaturizare<sup>2</sup> • Culoare selectivî • Siluetî
- Cheie înalțî • Cheie joasî • Picturî HDR<sup>3</sup> • Panoramî simplî<sup>3</sup>

1 Un film îregistrat cu acest efect este redat ca o prezentare de diapozitive formatî dintr-o serie de imagini statice.

2 Un film îregistrat cu acest efect este redat la vitezî ridicatî.

3 Îregistrarea filmelor și previzualizarea efectelor înapoi de a fotografia cu aceste efecte nu sunt disponibile.

Foarte intens

## Vedeți lumea prin ochii noștri

### Alegeți-vă perspectiva: obiective NIKKOR

Calitatea imaginii depinde în foarte mare măsură de performanțele obiectivului utilizat, iar obiectivele noastre NIKKOR sunt renumite în întreaga lume pentru performanțele lor optice. Aparatul foto D3300 este compatibil cu gama completă de obiective NIKKOR în format DX: indiferent ce obiectiv alegeți, vă veți bucura de precizia și flexibilitatea care vă permit să profitați la maximum de rezoluția de 24,2 megapixeli a aparatului foto. Bucurați-vă de libertatea de a înregistra fotografii în culori intense și cu un contrast izbitor sau de a experimenta efectele cinematografice când înregistrați filme.

**NIKKOR**  
85  
million  
NIKKOR

### Înregistrați imagini vaste (obiectiv cu zoom cu unghi larg)



#### AF-S DX NIKKOR 10–24mm f/3.5–4.5G ED

Acest obiectiv cu zoom și unghi foarte larg, este ideal pentru fotografierea peisajelor de mare efect sau a imaginilor cu perspective exagerate. La poziția sa cea mai largă, de 10 mm, va înregistra cele mai grandioase vederi.



### Realizați portrete mai impresionante (obiectiv fix)

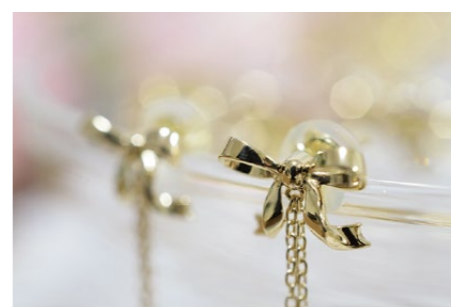


#### AF-S DX NIKKOR 35mm f/1.8G

Având o diafragmă maximă luminoasă de f/1.8, acest obiectiv fix este perfect pentru fotografierea portretelor, oferind o estompare încântătoare a fundalurilor. De asemenea, este o alegere inteligentă pentru a fotografia în condiții de lumină scăzută.



### Fotografiați prim-planuri pline de viață ale subiectelor mici (obiectiv micro)



#### AF-S DX Micro NIKKOR 40mm f/2.8G

Pentru prim-planuri uimitor de naturale, acest obiectiv micro compact și ușor este ideal. Are o diafragmă maximă luminoasă de f/2.8, care vă va permite să scoateți în evidență subiectele pe fundaluri estompate cu delicatețe.



### Apropiați-vă de subiectele îndepărtate (obiectiv cu zoom normal)



#### AF-S DX NIKKOR 18–140mm f/3.5–5.6G ED VR

Acest obiectiv cu zoom de 7,8x este perfect pentru orice situație. Este prevăzut cu sistemul de reducere a vibrațiilor (VR) de la Nikon, pentru a realiza imagini care nu sunt estompate și cu funcția de focalizare automată silențioasă, care este utilă în special când se înregistrează filme.



## Înfrumusețați fiecare moment



Blitul cu dispozitiv de difuzie, utilizând SB-300, iluminează copilul cu o lumină naturală plăcută.

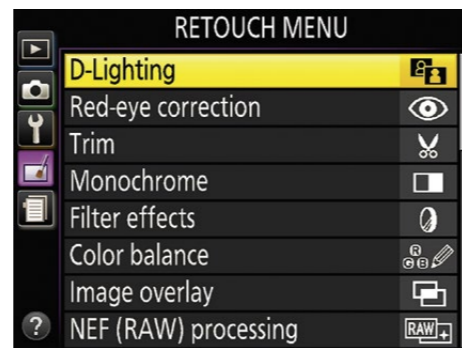


SB-300 atașat la D3300

### Blitul de început: Speedlight SB-300

Această unitate de bliț externă compactă și ușoară este o soluție simplă pentru realizarea unor imagini frumos luminate. Utilizați-o pentru a da forță imaginilor fotografiate la lumina zilei, pentru a îmbunătăți fotografiile realizate la asfințit sau pentru a scoate în evidență mai

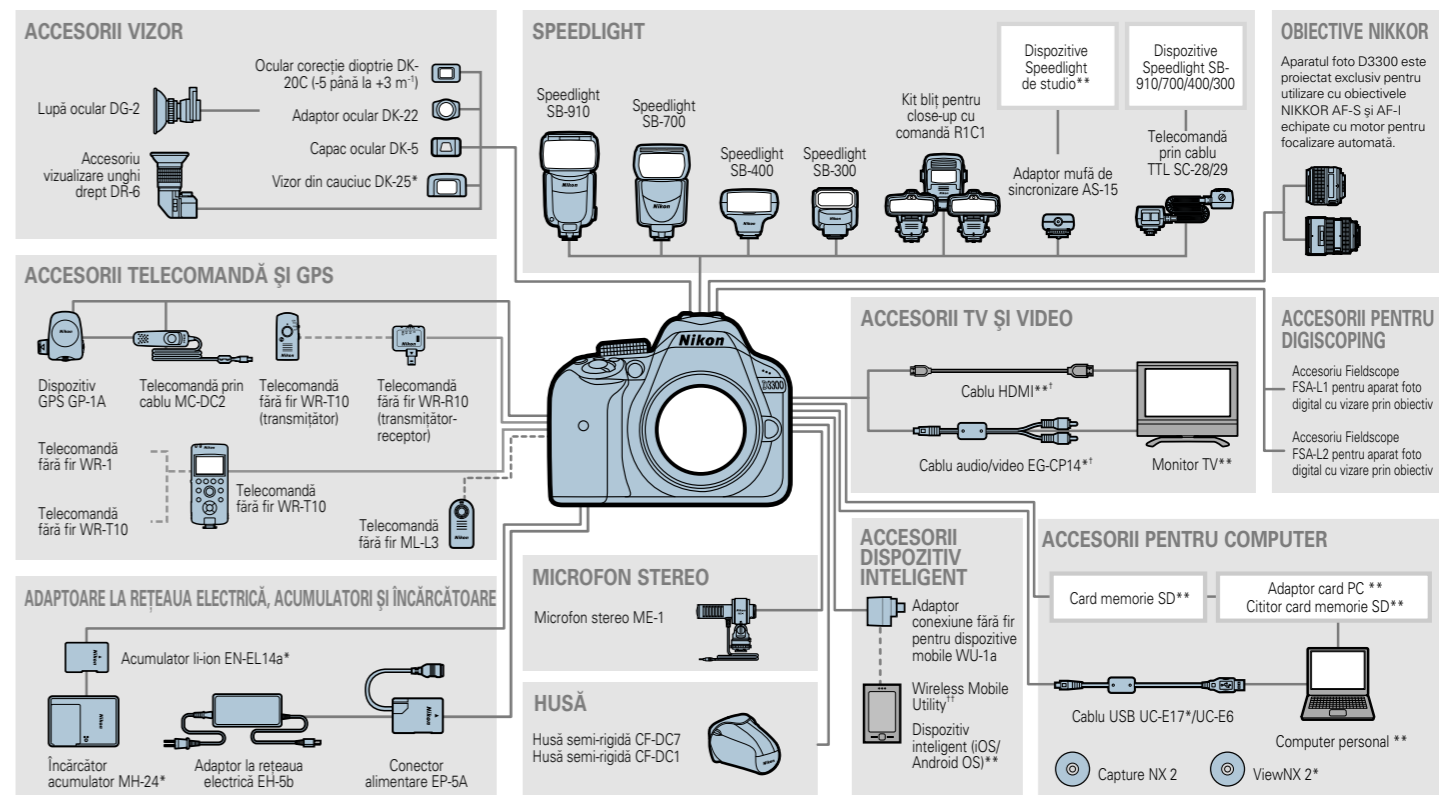
multe detalii ale subiecților înregistrate în situațiile în care fundalul este iluminat.



### Douăzeci de modalități de îmbunătățire a imaginilor în aparatul foto: meniul Retușare

Meniul impresionant de retușare încorporat în aparatul foto D3300 vă oferă 20 de modalități de îmbunătățire a fotografiilor și a filmelor, fără a fi nevoie să utilizați computerul. Veți vedea cât de repede și de simplu puteți să îndreptați o fotografie sau să transformați o imagine în alb-negru.

## Diagramă de sistem



† Când se vizualizează un film înregistrat cu sunet stereo prin intermediul microfonului stereo ME-1 opțional pe un televizor conectat la aparatul foto printr-un cablu audio-video, ieșirea audio este mono. Conexiunile HDMI acceptă ieșirea stereo.

†† Se poate descărca (gratuit) de la magazinul de aplicații al fiecărui dispozitiv inteligent.

\* Accesoriu furnizat \*\* Produe care nu aparțin de Nikon

## Aparat foto digital Nikon D3300 Specificații

Nikon D3300 în mod de vizare prin obiectiv, cu unghi de câmp efectiv de 70°, și în mod de vizare prin vizor, cu unghi de câmp efectiv de 63°.

Tip	
Tip	Aparat foto digital reflex, cu vizare prin obiectiv
Montură obiectiv	Montură F Nikon (cu contacte AF)
Unghi de câmp efectiv	Format DX Nikon; distanță focală echivalentă cu aprox. 1,5x distanța focală a obiectivelor cu unghi de câmp în format FX

Pixeli efectivi	
Pixeli efectivi	24,2 milioane
Senzor de imagine	
Senzor de imagine	Senzor CMOS 23,5x15,6 mm
Pixeli totali	24,78 milioane
Sistem de reducere a prafului	Curățarea senzorului de imagine, date de referință pentru eliminarea prafului (este necesar software-ul opțional Capture NX 2)

Stocare	
Dimensiune imagine (pixeli)	<span> </span> • <span>📷</span> (panoramă simplă): Normal (rotire panoramică orizontală) 4.800×1.080; normal (rotire panoramică verticală) 1.632×4.800; larg (rotire panoramică orizontală) 9.600×1.080; larg (rotire panoramică verticală) 1.632×9.600 <span> </span> • Alte moduri: 6.000×4.000 (mare); 4.496×3.000 (medie); 2.992×2.000 (mică)

Format de fișier	<span> </span> • NEF (RAW): 12 biți, comprimat <span> </span> • JPEG: conform cu formatul de bază JPEG cu compresie fină (aprox. 1:4), normală (aprox. 1:8) sau de bază (aprox. 1:16) <span> </span> • NEF (RAW) + JPEG: o singură fotografie înregistrată atât în format NEF (RAW), cât și în format JPEG
------------------	------------------------------------------------------------------------------------------------------------------------------------------------------------------------------------------------------------------------------------------------------------------------------------------------------------

Sistem Picture Control	Standard, Neutră, Intensă, Monocrom, Portret, Peisaj; setările Picture Control selectate pot fi modificate
------------------------	------------------------------------------------------------------------------------------------------------

Suporturi de stocare	Carduri de memorie SD (Secure Digital) și carduri SDHC și SDXC compatibile UHS-1
Sistem de fișiere	DCF (Design Rule for Camera File System [Regulă aranjare sistem fișiere aparat foto]) 2.0, DPOF (Digital Print Order Format), EXIF (Exchangeable Image File Format for Digital Still Cameras [Format fișier imagine interschimbabil pentru aparate foto digitale]) 2.3, PictBridge

Vizor	
Vizor	Vizor reflex la nivelul ochilor cu pentaoglindă
Acoperire cadru	Aprox. 95% orizontal și 95% vertical
Mărire	Aprox. 0,85× (50 mm f/1.4 cu obiectivul la infinit, -1,0 m <sup>-1</sup> )
Punct perspectivă	18 mm (-1,0 m <sup>-1</sup> ; de la centrul suprafeței lentilei ocularului vizorului)
Ajustare dioptrie	De la -1,7 până la +0,5 m <sup>-1</sup>
Ecran focalizare	Ecran clar mat tip B BriteView Mark VII
Oglindă reflex	Întoarcere rapidă
Diafragmă obiectiv	Întoarcere instantanee, controlată electronic
Obiectiv	
Obiective compatibile	Focalizarea automată este disponibilă cu obiectivele AF-S și AF-I; focalizarea automată nu este disponibilă cu alte obiective tip G și D, obiective AF (IX-NIKKOR și obiectivele pentru D3AF nu sunt compatibile) și obiective AI-P; obiectivele non-CPU pot fi utilizate în modul M, dar exonometrul aparatului foto nu va funcționa Telemetrul electronic poate fi utilizat cu obiective care au o diafragmă maximă de f/5.6 sau mai luminoasă

Nikon D3300 în mod de vizare prin vizor, cu unghi de câmp efectiv de 63°.

Obturator	
Tip	Obturator controlat electronic cu cursă verticală în plan focal
Țimp de expunere	1/4.000 până la 30 s în pași de câte 1/3 EV; Bulb; Timp
Țimp sincronizare bliț	X=1/200 s; se sincronizează cu obturatorul la 1/200 s sau la un timp! mai lungi
Declanșare	
Mod declanșare	<span>📷</span> (cadru unic), <span>📷</span> (continuu), <span>📷</span> (declanșare silențioasă), <span>📷</span> (autodeclanșator), <span>📷</span> <span>2s</span> (telecomandă cu întârziere; ML-L3), <span>📷</span> (telecomandă cu răspuns rapid; ML-L3)

Viteză avansare cadre	Până la 5 fps (cadențele cadrelor depind de setările focalizare manuală, expunere manuală sau automată cu prioritate de timp, de un timp de expunere de 1/250 s sau mai scurt și de alte setări la valorile implicite)
-----------------------	------------------------------------------------------------------------------------------------------------------------------------------------------------------------------------------------------------------------

Autodeclanșator	2 s, 5 s, 10 s, 20 s; 1 până la 9 expuner <span> </span>
Expunere	
Măsurare	Măsurare expunere TTL utilizând un senzor RGB de 420 pixeli
Metodă de măsurare	<span> </span> • Măsurare matricială: măsurare matricială culoare 3D II (obiective de tip G, E și D); măsurare matricială culoare II (alte obiective CPU) <span> </span> • Măsurare central-evaluativă: pondere de 75% acordată cercului de 8 mm din centrul cadrului <span> </span> • Măsurare spot: măsoară cercul de 3,5 mm (aproximativ 2,5% din cadru) centrat pe punctul de focalizare selectat

Interval (ISO 100, obiectiv f/1.4, la 20 <span> </span> °C/68 <span> </span> °F)	<span> </span> • Măsurare matricială sau central-evaluativă: 0 până la 20 EV <span> </span> • Măsurare spot: 2 până la 20 EV
----------------------------------------------------------------------------------	------------------------------------------------------------------------------------------------------------------------------

Cuplare dispozitiv de măsurare a expunerii	CPU
--------------------------------------------	-----

Mod	Moduri automate ( <span>📷</span> automat; <span>📷</span> automat [fără bliț]); mod automat cu program flexibil ( <b>P</b> ); mod automat prioritate de timp ( <b>S</b> ); mod automat prioritate diafragmă ( <b>A</b> ); manual ( <b>M</b> ); moduri scenă ( <span>📷</span> portret; <span>📷</span> peisaj; <span>📷</span> copil; <span>📷</span> sport; <span>📷</span> prim-plan; <span>📷</span> portret de noapte); moduri efecte speciale ( <span>📷</span> vedere nocturnă; <b>VI</b> foarte intens; <b>PPP</b> artă pop; <span>📷</span> ilustrație foto; <span>📷</span> schiță color; <span>📷</span> efect aparat foto jucărie; <span>📷</span> efect de miniaturizare; <span>📷</span> culoare selectivă; <span>📷</span> siluetă; <span>📷</span> cheie înaltă; <span>📷</span> cheie joasă; <span>📷</span> pictură HDR; <span>📷</span> panoramă simplă) <span> </span> * Nu este posibilă crearea filmelor cu efectele Pictură HDR și Panoramă simplă
-----	--------------------------------------------------------------------------------------------------------------------------------------------------------------------------------------------------------------------------------------------------------------------------------------------------------------------------------------------------------------------------------------------------------------------------------------------------------------------------------------------------------------------------------------------------------------------------------------------------------------------------------------------------------------------------------------------------------------------------------------------------------------------------------------------------------------------------------------------------------------------------------------------------------------------------------------------------------

Compensare expunere	Se poate regla în intervalul de la -5 până la +5 EV în incremente de 1/3 EV în modulile <b>P</b> , <b>S</b> , <b>A</b> , și <b>M</b>
Blocare expunere	Luminozitate blocată la valoarea detectată cu butonul <span>📷</span> ( <b>On</b> )
Sensibilitate ISO (index de expunere recomandat)	ISO 100 până la 12.800 în pași de 1 EV; se poate seta și la aprox. 1 EV (echivalent ISO 25.600) peste ISO 12.800; funcție disponibilă de control automat al sensibilității ISO
D-Lighting activ	Activat, dezactivat

Focalizare	
Focalizare automată	Modul de senzor cu focalizare automată Nikon Multi-CAM 1000 cu detecție de fază TTL, 11 puncte de focalizare (inclusiv un senzor de tip cruci) și dispozitiv iluminare asistentă AF (interval de aprox. 0.5 până la 3 m (1 ft 8 inci până la 9 ft 10 inci))
Interval detecție	-1 până la +19 EV (ISO 100, 20 <span> </span> °C/68 <span> </span> °F)
Servo obiectiv	<span> </span> • Focalizare automată (AF): AF servo unică (AF-S); AF servo continuă (AF-C); selectare automată AF-S/AF-C (AF-A); urmărire focalizare predictivă activată automat în funcție de starea subiectului <span> </span> • Focalizare manuală (MF): se poate utiliza telemetrul electronic

Punct focalizare	Se poate selecta din 11 puncte de focalizare
Mod zonă AF	Punct unic AF, zonă dinamică AF, zonă AF automată, urmărire 3D (11 puncte)
Blocare focalizare	Focalizarea poate fi blocată prin apăsarea la jumătate a butonului de declanșare (AF servo unică) sau prin apăsarea butonului <span>📷</span> ( <b>On</b> )

Bliț	
Bliț încorporat	<span>📷</span> , <span>📷</span> , <span>📷</span> , <span>📷</span> , <b>VI</b> , <b>PPP</b> , <span>📷</span> , <span>📷</span> , <span>📷</span> : bliț automat cu ridicare automată <b>P</b> , <b>S</b> , <b>A</b> , <b>M</b> : ridicare manuală cu eliberare de la buton

Număr ghid	Aprox. 12/39, 12/39 cu bliț manual (m/ft, ISO 100, 20 <span> </span> °C/68 <span> </span> °F)
Control bliț	TTL: control bliț i-TTL cu senzor RGB de 420 pixeli disponibil cu bliț încorporat și SB-910, SB-900, SB-800, SB-700, SB-600, SB-400 sau SB-300; bliț de umplere compensat i-TTL pentru aparat foto digital cu vizare prin obiectiv utilizat cu măsurare matricială și central-evaluativă, bliț standard i-TTL pentru aparat foto digital cu vizare prin obiectiv cu măsurare spot

Mod bliț	Automat, automat cu reducere ochi roșii, sincronizare lentă automată, sincronizare lentă automată cu reducere ochi roșii, bliț de umplere, reducere ochi roșii, sincronizare lentă, sincronizare lentă cu reducere ochi roșii, perdea posterioară cu sincronizare lentă, sincronizare perdea posterioară, dezactivat
----------	----------------------------------------------------------------------------------------------------------------------------------------------------------------------------------------------------------------------------------------------------------------------------------------------------------------------

Compensare bliț	-3 până la +1 EV în pași de câte 1/3 EV
Indicator bliț pregătit	Se aprinde atunci când blițul încorporat sau unitatea de bliț opțională sunt încărcate complet; clipește după ce blițul este declanșat la putere maximă

Cuplă accesorii	Cuplă accesorii ISO 518 cu contacte de sincronizare și de date și cu blocare de siguranță
Sistem creativ de iluminare Nikon (CLS)	Iluminare avansată fără fir cu SB-910, SB-900, SB-800 sau SB-700 ca bliț de comandă sau SU-800 ca unitate de comandă; comunicare informații culoare bliț acceptată cu toate unitățile bliț compatibile CLS

Mufă sincronizare	Adaptor mufă de sincronizare AS-15 (disponibil separat)
Balans de alb	
Balans de alb	Automat, incandescent, fluorescent (7 tipuri), lumina directă a soarelui, bliț, înnorat, umbră, presetare manuală, reglare fină disponibilă pentru toate opțiunile, cu excepția presetării manuale

Vizualizare în timp real	
Servo obiectiv	<span> </span> • Focalizare automată (AF): AF servo unică (AF-S); AF servo permanentă (AF-F) <span> </span> • Focalizare manuală (MF)

Mod zonă AF	AF prioritate față, AF zonă largă, AF zonă normală, AF urmărire subiect
Focalizare automată	AF detectare contrast oriunde în cadru (aparatul foto selectează automat punctul de focalizare atunci când se selectează AF prioritate față sau AF urmărire subiect)

Selectare automată scenă	Disponibilă în modulile <span>📷</span> și <span>📷</span>
Film	

Măsurare	Măsurare expunere TTL utilizând senzorul de imagine principal
Metodă de măsurare	Matricială
Dimensiune cadru (pixeli) și cadență cadre	<span> </span> • 1.920×1.080, 60p (progresiv)/50p/30p/25p/24p, <span>★</span> ridicat/normal <span> </span> • 1.280×720, 60p/50p, <span>★</span> ridicat/normal <span> </span> • 640×424, 30p/25p, <span>★</span> ridicat/normal Cadențele cadrelor de 30p (cadența reală a cadrelor este de 29,97 fps) și 60p (cadența reală a cadrelor este de 59,94 fps) sunt disponibile când selectați NTSC pentru modul video; 25p și 50p sunt disponibile când selectați PAL pentru modul video; cadența reală a cadrelor pentru opțiunea de 24p este de 23,976 fps

Format de fișier	MOV
Compresie video	Codificare video avansată H.264/MPEG-4
Format înregistrare audio	PCM liniar
Dispozitiv înregistrare audio	Microfon monoaural încorporat sau microfon stereo extern; sensibilitatea poate fi reglată
Sensibilitate ISO	ISO 100 până la 12.800; se poate seta și la aprox. 1 EV (echivalent ISO 25.600) peste ISO 12.800

Nikon D3300 în mod de vizare prin vizor, cu unghi de câmp efectiv de 63°.

Monitor	
Monitor	7,5 cm/3,0 inci, aprox. 921.000 puncte (VGA) TFT LCD cu unghi de vizualizare de 170°, acoperire cadru aprox. 100% și funcție de reglare a luminozității

Redare	
Redare	Redare cadru întreg sau miniatură (4, 9 sau 72 imagini sau calendar) cu zoom redare, redare film și panoramă, prezentare diapozitive fotografii și/sau filme, afișare histogramă, zone luminoase, rotire automată a imaginii, evaluare imagine și comentariu imagine (până la 36 de caractere)

Interfață	
USB	USB de mare viteză
Îeșire video	NTSC, PAL
Îeșire HDMI	Conector HDMI mini-pin tip C
Terminal accesorii	<span> </span> • Telecomenzi fără fir: WR-1, WR-R10 <span> </span> • Telecomandă prin cablu: MC-DC2 <span> </span> • Dispozitiv GPS: GP-1/GP-1A (toate disponibile separat)

Întrare audio	Mufă stereo mini-pin (diametru de 3,5 mm); compatibilă cu microfon stereo ME-1 opțional
Limbi disponibile	
Limbi disponibile	Arabă, bengali, bulgară, chineză (simplificată și tradițională), cehă, daneză, olandeză, engleză, finlandeză, franceză, germană, greacă, hindi, maghiară, indoneziană, italiană, japoneză, coreeană, marathi, norvegiană, persană, poloneză, portugheză (Portugalia și Brazilia), română, rusă, sârbă, spaniolă, suedeză, tamilă, telugu, thai, turcă, ucraineană, vietnameză

Nikon D3300 în mod de vizare prin vizor, cu unghi de câmp efectiv de 63°.

Sursă de alimentare	
Acumulator	Un acumulator li-ion EN-EL14a
Adaptor la rețeaua electrică	Adaptor la rețeaua electrică EH-5b; necesită conector de alimentare EP-5A (disponibil separat)

Montură tripod	
Montură tripod	1/4 inci (ISO 1222)
Dimensiuni/greutate	
Dimensiuni (lungime x lățime x înălțime)	Aprox. 124×98×75,5 mm/4,9×3,9×3 inci
Greutate	Aprox. 460 g/1 lb 0,2 oz (cu acumulator și card de memorie, dar fără capac corp); aprox. 410 g/14,5 oz (doar corpul aparatului foto)

Mediu de funcționare	
Temperatură	0 până la 40 <span> </span> °C/32 până la 104 <span> </span> °F
Umiditate	85% sau mai puțin (fără condens)

Accesorii	
Accesorii furnizate	Acumulator li-ion EN-EL14a, încărcător acumulator MH-24, vizor din cauciuc DK-25, cablu USB UC-E17, cablu audio/video EG-CP14, curea aparat foto AN-DC3, capac corp BF-1B, CD-ROM ViewNX 2

• Logo-urile SD, SDHC și SDXC sunt mărci comerciale ale SD-3C, LLC.
• PictBridge este o marcă comercială.
• HDMI, logo-ul HDMI și High-Definition Multimedia Interface sunt mărci comerciale sau mărci comerciale înregistrate ale HDMI Licensing, LLC.
• Android™ este marcă comercială a Google Inc.
• Facebook® este marcă comercială înregistrată a Facebook.

• Produsele și numele de mărci sunt mărci comerciale sau mărci comerciale înregistrate ale companilor respective.
• Imaginile din vizoare, de pe ecranele LCD și de pe monitoare prezentate în acest material sunt simulate.



Specificațiile și echipamentul pot suferi modificări fără înștiințarea prealabilă sau alte obligații din partea producătorului. Februarie 2014 © 2014 Nikon Corporation



**ATENȚIE!**

**PENTRU A ASIGURA UTILIZAREA CORECTĂ, CITIȚI ATENT MANUALUL ÎNAINTE DE FOLOSIREA ECHIPAMENTULUI. ANUMITE DOCUMENTAȚII SUNT FURNIZATE DOAR PE CD-ROM.**

Vizitați site-ul web Nikon Europa la: [www.europe-nikon.com](http://www.europe-nikon.com)



**Skin Media SRL** Strada Ocna Sibiului 46-48, București 1, 014011, România [www.nikon.ro](http://www.nikon.ro)  
**NIKON CORPORATION** Shin-Yurakucho Bldg., 12-1, Yurakucho 1-chome, Chiyoda-ku, Tokyo 100-8331, Japan [www.nikon.com](http://www.nikon.com)