



At the heart of the image



SUNT PUNCTUL TĂU DE VEDERE



D5100

suntnikon.ro



“Creativitate din orice punct de vedere.”



**Orice unghi te inspiră —
monitor LCD cu unghi variabil**

Cu monitorul LCD cu deschidere pe orizontală și unghi variabil al D5100, surprinderea lumii dintr-un punct de vedere unic devine captivantă. Fotografiera și înregistrarea filmelor full HD nu va mai fi nicicând la fel.

**Stimulați-vă creativitatea —
mod efecte speciale pentru
imagini statice și filme full HD**

Explorați-vă latura creativă cu modul efecte speciale care este acum disponibil pentru prima dată cu un aparat foto Nikon D-SLR. Pregătiți-vă pentru imagini și filme full HD cu adevărat unice!

**Calitate extraordinară a
imaginii —
așteptați mai mult de la D5100**

Cereți calitatea pe care o meritați. D5100 surprinde subiecții în culori bogate și detalii fine, asigurând niveluri incredibile ale rezoluției și calității imaginii, atât pentru imagini statice, cât și pentru filme full HD.

Orice unghi te inspiră — monitorul LCD cu unghi variabil

• Obiectiv: AF-S DX NIKKOR 18-55mm f/3.5-5.6G VR • Calitate imagine: RAW (NEF) • Expunere: mod [A], 1/180 secunde, f/5.6
• Balans de alb: Auto • Sensibilitate: ISO 100 • Picture Control: Standard



“ Am coborât aparatul foto de la nivelul ochilor și am înțeles cât de diferite pot părea lucrurile. ”



Monitorul LCD cu unghi variabil vă permite să realizați imagini din puncte de vedere unice

Noul monitor LCD mare, de 7,5 cm (3 inci), cu unghi variabil se deschide orizontal până la 180° și se înclină în sus și în jos de la +180° la -90°. Acum puteți vedea, fotografia și înregistra subiecții din perspective unice. Încercați un unghi ridicat pentru cadre peste înălțimea capului, de la nivelul taliei pentru vizualizare interesantă în timp real și înregistrare filme sau un punct de observație coborât pentru o privire de la nivelul solului.

De asemenea, puteți așeza D5100 pe un trepied sau altă suprafață stabilă și vă puteți vedea pentru a compune autoportrete.



O fotografie obișnuită de la nivelul privirii fotografului.

Vedeți clar, fotografiați cu încredere — Vizualizare în timp real și film full HD



Grăție rezoluției ridicate (aprox. 921.000 puncte) și unghiului larg de vedere, monitorul LCD cu unghi variabil vă permite să verificați compoziția în mod confortabil când utilizați vizualizarea în timp real sau funcția de înregistrare film full HD.

al D5100 vă permite să surprindeți lumea în stilul dumneavoastră propriu



“ Țineam aparatul foto la nivelul taliei, ajustând ușor poziția până când am obținut acea compoziție extraordinară! ”



“ Pentru un aspect mai creativ, îmi place să caut un unghi diferit. ”



Realizați filme incredibile — filme full HD (1920 × 1080/30p) și avantajul unui aparat foto D-SLR

D5100 asigură performanță D-Movie extraordinară, cu funcția sa full HD, AF cu servomecanism complet (AF-F) și control precis al expunerii. Sunt, de asemenea, oferite posibilitatea de editare în aparatul foto și capacitatea de înregistrare sunet (stereo cu microfon opțional). Împreună cu avantajele pe care le oferă un aparat foto D-SLR, cum ar fi fundalurile defocalizate deosebite, performanța la sensibilitate ISO ridicată și compatibilitatea extinsă cu obiectivele NIKKOR, potențialul de a realiza filme atinge noi culmi impresionante.

Microfonul stereo opțional ME-1 poate fi utilizat pentru a înregistra sunet stereo, prevenind în același timp înregistrarea sunetului cauzat de vibrațiile obiectivului în timpul focalizării automate.



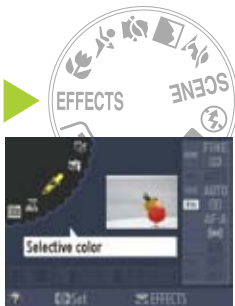
Stimulați creativitatea — modul efecte speciale disp pentru fotografiere sau în

• Obiectiv: AF-S DX NIKKOR 18-55mm f/3.5-5.6G VR • Calitate imagine: JPEG Fin • Expunere: Mod Culoare selectivă, 1/125 secunde, f/5.6 • Balans de alb: Auto • Sensibilitate: Auto (ISO 280) • Picture Control: Standard



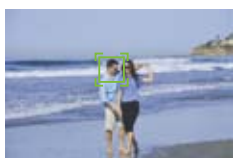
“Efectele dramatice ca acesta sunt atât de inspirante. Acum imaginile și filmele mele arată ca și cum ar fi fost realizate cu echipamente cinematografice de top!” — Culoare selectivă

Selectați până la trei culori care să fie afișate în imagine, restul va rămâne alb-negru.



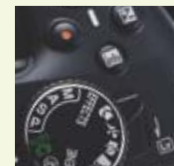
Faceți imaginile și filmele să arate mai distractive și mai artistice — modul efecte speciale

Imaginile dumneavoastră ar trebui să arate și să transmită întotdeauna ceea ce vă doriți. O modalitate de a vă asigura de acest lucru este să setați selectorul de moduri la EFECTE și să selectați opțiunile creative precum Culoare selectivă, Schiță color și Efect miniaturizare. Vă puteți bucura de avantajele acestor efecte extraordinare în timp ce fotografiați.



Focalizare automată pentru subiecți mai clari în vizualizare în timp real și înregistrare film full HD

D5100 vă ajută să focalizați oferind o serie de metode de focalizare care să se potrivească subiectului ales — chiar și atunci când utilizați vizualizarea în timp real sau funcția de înregistrare filme full HD. Pur și simplu utilizați modul AF-F pentru ca aparatul foto să focalizeze automat în timpul înregistrării.



Tranziție facilă între imagini statice și înregistrare film full HD în modul vizualizare în timp real

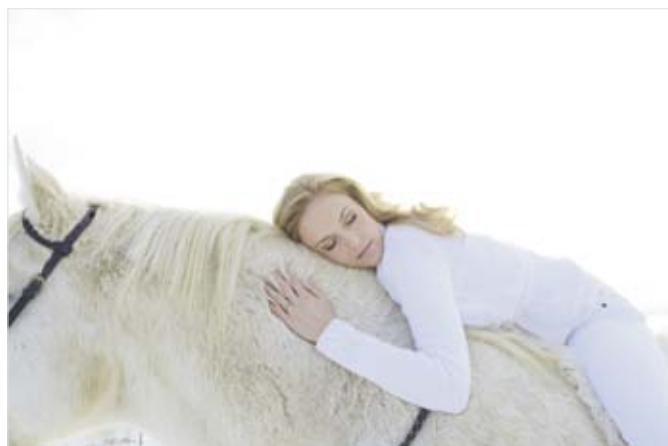
Cu D5100, Nikon își reconfirmă superioritatea în ceea ce privește ergonomia. Un nou comutator lângă selectorul de moduri activează modul de vizualizare în timp real și, pentru a porni înregistrarea, apăsați pur și simplu butonul dedicat plasat lângă butonul de eliberare a declanșatorului. Puteți face acest lucru în timp ce mențineți imaginea stabilă a subiectului.

une de o gamă largă de opțiuni pe care le puteți utiliza registrare filme full HD



“ Acum pot face o scenă să arate ca un model
miniatural! ” — Efect miniaturizare

Face ca subiecții aflați la distanță să apară ca miniaturi alterând în mod strategic zona de focalizare. Filmele cu efect miniaturizare se redau la viteză ridicată.



“ Am vrut doar să îi îndulcesc trăsăturile înconjurând-o cu
lumină puternică. ” — Cheie înaltă

Realizați imagini luminoase, vibrante, încărcate de atmosferă.



“ Acum, imaginile mele pot arăta
asemeni unor ilustrații artistice.
Doar cu apăsarea unui buton! ” —
Schiță color

Transformați imaginile dumneavoastră în desene colorate. Filmele realizate cu acest mod redau o prezentare de diapozitive cu o serie de imagini statice.



“ Uneori, când elimini detaliile, apare
ceva spectaculos. ” — Siluetă

Surprindeți silueta subiectului pe un fundal luminos.



“ Am accentuat atmosfera scenei doar
selectând acest mod. ” — Cheie joasă

Realizați imagini întunecate, frapante, cu evidențieri proeminente.



“ Este incredibil: aparatul foto poate
surprinde chiar și o scenă atât de
întunecată. ” — Vedere de noapte

Realizați imagini monocrome (alb-negru) în condiții de iluminare scăzută.

Calitate extraordinară a imaginii — așteptați

• Obiectiv: AF-S DX NIKKOR 55-300mm f/4.5-5.6G ED VR • Calitate imagine: RAW (NEF) • Expunere: mod [A], 1/30 secunde, f/5.6
• Balans de alb: Lumină soarelui • Sensibilitate: ISO 100 • Picture Control: Standard



“Imaginile pe care le-am realizat azi trebuie să fie la fel de clare și de frumoase ca și momentul pe care l-au surprins.”

Calitate a imaginii la un nivel de neegalat — senzor de imagine cu 16,2 megapixeli efectivi și motor de procesare a imaginii EXPEED 2

Încorporând cele mai recente tehnologii Nikon D-SLR, cum ar fi senzorul CMOS în format DX și motorul de procesare a imaginii EXPEED 2, D5100 oferă calitate extraordinară a imaginii.



Cadre clare cu zgomot redus la minim chiar și în lumină scăzută.

Imagini clare și curate chiar și în lumină scăzută

D5100 oferă toate tehnologiile de care aveți nevoie pentru a obține rezultate excelente, chiar și când lumina disponibilă este scăzută. Senzorul său CMOS asigură un interval ISO remarcabil de larg (ISO 100 până la 6400*) cu zgomot redus. Acest lucru vă permite să fotografiați la viteze ale declanșatorului mai rapide și să surprindeți scene și subiecți cu nivel mai scăzut de încețoșare. Chiar și cadrele cu aparatul foto ținut în mână și filmele full HD arată extraordinar în lumină scăzută.

* Intervalul ISO poate fi extins până la Hi 2 (echivalent ISO 25.600), oferindu-vă mai multe opțiuni în condiții cu lumină extrem de scăzută.



Priviți detaliile care dezvăluie calitatea superioară a imaginii, claritatea și rezoluția ridicată.

Imagini de calitate pe care numai cu Nikon le puteți obține



senzor CMOS



EXPEED 2

În plus față de senzorul CMOS de calitate superioară, care asigură rezultate de top, D5100 dispune și de motorul de procesare a imaginii EXPEED 2 de la Nikon care și-a dovedit performanța și care permite procesarea ultra-rapidă a datelor și asigură imagini și filme de calitate excepțională.

mai mult de la senzorul de imagine al D5100 și EXPEED 2

• Obiectiv: AF-S/SDX NIKKOR 18-55mm f/3.5-5.6G VR • Calitate imagine: Jpeg Fin • Expunere: mod [A], 1/750 secunde, f/5.6 • Balans de alb: Umbră • HDR: 3EV, Săzut • Sensibilitate: ISO 200 • Picture Control: Inters



“Am vrut să surprind atât zonele întunecate cât și cele luminoase.”

Detalii excepționale în lumini și umbre — HDR (High Dynamic Range)

Când fotografiați scene cu contraste extreme, cum ar fi norii luminați și un fundal în umbră, aceste texturi se redau cu dificultate la același nivel de detaliu. Nu mai este cazul. Cu setarea HDR, D5100 realizează două cadre la o singură eliberare a declanșatorului: una supraexpusă și una subexpusă. Aparatul foto combină apoi cele două imagini pentru a dezvălui un interval dinamic larg, cu zgomot mai scăzut și gradații de culori mai bogate ca niciodată*.

* Este recomandată utilizarea unui trepied.

Echilibrarea frumoasă a luminii și umbrelor — Active D-Lighting

Utilă într-o varietate de situații, funcția Active D-Lighting redă automat zonele luminate și umbrite din scene cu contrast ridicat pentru ca acestea să apară mai apropiate de ceea ce observă ochiul uman. Lăsați funcția Active D-Lighting pe Auto pentru ajustare fără efort sau selectați nivelul de intensitate în funcție de condițiile de fotografiere.



Cu Active D-Lighting



Fără Active D-Lighting



Fotografie supraexpusă



Fotografie subexpusă

HDR sau Active D-Lighting: Care este mai potrivită?

În cazul în care contrastul din scena dumneavoastră este extrem de ridicat și doriți detalii în întreaga imagine, HDR este alegerea potrivită. Deoarece acest lucru presupune combinarea a două cadre consecutive, subiecții care se mișcă nu sunt potriviți. Dacă fotografiați un subiect în mișcare, este recomandată utilizarea Active D-Lighting. Puteți utiliza Active D-Lighting și pentru fotografiere continuă la viteză ridicată, dar puteți combina cu HDR pentru efecte mai puternice.

Mai multe inovații Nikon pentru a face



Alimente



Portret de noapte

Setări optimizate ale aparatului foto la îndemână — 16 moduri scenă

D5100 dispune de moduri Scenă care se potrivesc unei game de scene diferite. Cele mai populare cinci moduri se regăsesc pe selectorul de moduri, în vreme ce altele se pot selecta setând selectorul la SCENĂ și rotind selectorul de comandă. Odată ce v-ați hotărât, aparatul foto selectează automat setările care vor genera cele mai bune rezultate. Cu modurile scenă de la Nikon, nu va mai trebui să vă faceți griji niciodată în privința setărilor complicate ale aparatului foto.



Sport



Asfințit

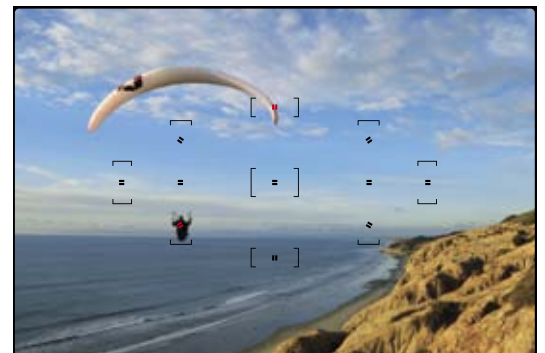
Notă: Modurile scenă disponibile cu D5100 sunt Portret, Peisaj, Copil, Sport, Prim-plan, Portret de noapte, Peisaj de noapte, Petrecere/interior, Plajă/zăpadă, Asfințit, Înserare/zori, Portret animal de casă, Lumânări, Flori, Culori de toamnă și Alimente.



Lăsați aparatul foto să selecteze cel mai potrivit mod pentru scenă — Selector automat scenă

Dacă realizați imagini statice cu vizualizare în timp real și Auto sau Auto (fără bliț), Selectorul automat scenă* va selecta automat cel mai potrivit mod scenă, dintre Portret, Peisaj, Prim-plan sau Portret de noapte. Lăsați în seama lui D5100 să asigure rezultate optime, putându-vă concentra pe fotografie.

Portret
 Peisaj
 Prim-plan
 Portret de noapte
 Auto**
 Auto (fără bliț)**



Surprindeți subiectul precis cu acoperire cu unghi larg — Sistem AF cu 11 puncte

Cele 11 puncte de focalizare ale D5100, inclusiv un senzor de tip încrucișat, acoperă bine cadrul și surprind cu claritate subiectul. Când utilizați modul urmărire 3D (11 puncte), aparatul foto utilizează informațiile de la Sistemul de recunoaștere a scenei pentru a păstra subiectul principal în zona de focalizare chiar dacă schimbați compoziția.

* Când utilizați AF.

** Selectat atunci când aparatul foto identifică situații care nu sunt acoperite de Portret, Peisaj, Prim-plan sau Portret de noapte sau pentru situații care se pot fotografia în mod Auto sau Auto (fără bliț).

și a vă bucura de imagini mai bune



Fotografiere facilă pentru autoportrete și prim-planuri — receptori de infraroșu pentru control cu telecomandă, atât în partea din față, cât și în partea din spate a aparatului foto



Telecomandă ML-L3 (opțional)

Exelență oriunde este nevoie — bliț automat cu ridicare inteligentă

Vital pentru subiecți întunecați sau luminați din fundal, blițul încorporat cu ridicare al D5100 se declanșează automat* pentru a lumina subiectul. Vă puteți aștepta la rezultate cu aspect natural grație funcției de control bliț i-TTL.

*Când modul de fotografiere este setat la Auto, Portret, Copil, Prim-plan, Portret de noapte, Petrecere/interior, Portret animal de casă sau Schiță color.

Vizor optic cu acoperire a cadrului de aprox. 95% — pentru vizualizare clară și fotografiere confortabilă fără întârziere

Surprindeți momentul cu siguranță — fotografiere continuă la viteză ridicată de aprox. 4 cadre pe secundă



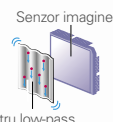
Consumul scăzut de energie permite acumulatorului să reziste la aprox. 660 cadre pe încărcare*

* Conform standardelor CIPA.

Acumulator reîncărcabil Li-ion EN-EL14 (furnizat)



Funcția de curățare a senzorului de imagine



Filtru low-pass

Sistem de control al debitului de aer



Căi de control al debitului de aer

Imagini clare și curate —

Sistemul integrat de reducere a prafului de la Nikon

Mai puțin praf înseamnă imagini mai clare. Sistemul exclusiv Nikon ajută la îndepărtarea prafului de pe filtrul optic low-pass din fața senzorului de imagine și de pe componente esențiale din interiorul aparatului foto.

O extensie a mâinilor dumneavoastră — design-ul compact și ușor evidențiază ergonomia renumită a Nikon

Forma aparatului foto se potrivește în mod natural în mâna dumneavoastră, cu butoane de control intuitive care fac fotografiere simplă și confortabilă.

Instrumentele dumneavoastră pentru o performanță dinamică

Creați propriul stil — Picture Control

Personalizați aspectul și atmosfera imaginilor pentru a se potrivi preferințelor dumneavoastră cu Picture Control. Alegeți din cele șase setări: Standard, Neutru, Intens, Monocrom, Portret și Peisaj. Puteți ajusta setarea și salva pentru utilizare ulterioară.



Standard



Monocrom



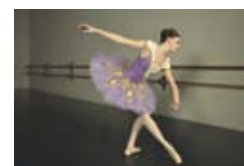
Portret



Peisaj



Intens

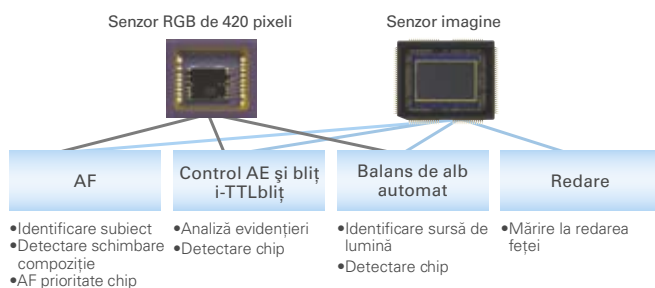


Neutru

Asistentul dumneavoastră din aparatul foto — Sistemul de recunoaștere a scenei

Cu un senzor RGB de 420 de pixeli și un senzor de imagine CMOS care lucrează împreună, D5100 poate să recunoască subiectul și să optimizeze expunerea automată, focalizarea automată, balansul de alb automat și controlul blițului i-TTL. Funcția AF cu prioritate chip își are, de asemenea, originea, în această tehnologie.

Sistem de recunoaștere a scenei



Liniște când aveți nevoie — mod de declanșare silențioasă

Uneori sunetul declanșatorului poate deranja subiectul. Modul de declanșare silențioasă reduce sunetul mecanismelor interne ale D5100, încetinind, de exemplu, viteza de mișcare a oglinzii din momentul în care este realizată fotografia.



Vizualizarea imaginilor pe un televizor HD — interfață de redare HDMI

Bucurați-vă de imagini și filme pe televizorul dumneavoastră și utilizați telecomanda acestuia pentru a controla redarea*.

*Doar televizor compatibil HDMI CEC.



Post-producție instant, în aparatul foto — funcții de editare foto și film

Numeroasele funcții de editare ale D5100 includ Redimensionare, Procesare NEF (RAW) și Efecte filtru, cum ar fi Plafon lumnator, Filtru cald și Ecran încrucișat. Pe lângă Retușare rapidă și Editare film, există funcții suplimentare precum Control distorsiune și Ochi de pește



Ochi de pește



Ecran încrucișat

Alte elemente din meniul de retușare • D-Lighting • Corecție ochi roșii • Decupare (3:2, 4:3, 5:4, 16:9 și 1:1) • Monocrom (Alb-negru, Sepia și Filtru cian) • Efecte filtru (Intensificator roșu, Intensificator verde, Intensificator albastru și Catifelat) • Balans de culoare • Suprapunere imagine • Îndreptare • Contur de culoarea • Schiță color • Controlul perspectivei • Efect miniaturizare • Culoare selectivă

Creativitate fără limite

Extindeți viziunea — obiective NIKKOR

Calitate — pentru o gamă întregă de utilizări

Aparatele foto SLR digitale măresc plăcerea fotografierii cu o serie de obiective interschimbabile. Obiectivele NIKKOR, extrem de apreciate de fotografi din întreaga lume, acoperă o gamă largă de distanțe focale și asigură o ofertă extinsă de obiective cu distanță focală fixă, zoom, ochi de pește, micro și PC-E.

Notă: D5100 este proiectat exclusiv pentru utilizare cu obiectivele NIKKOR AF-S și AF-I echipate cu motor pentru focalizare automată.

NIKKOR

Capture more. Create more.



AF-S DX NIKKOR 55-300mm f/4.5-5.6G ED VR

Acest obiectiv puternic cu zoom super-telefotografic cu funcție de Reducere a vibrațiilor (VR II) vă permite să vă apropiați când fotografiați la distanță, cu aparatul foto ținut în mână. Efectul puternic de compresie îl face potrivit pentru imagini dinamice. Potrivit pentru sport și natură sălbatică.



AF-S DX Micro NIKKOR 85mm f/3.5G ED VR

Cu distanța de lucru extinsă și funcție de Reducere a vibrațiilor (VR II), acest aparat permite fotografierea macro cu aparatul foto ținut în mână pentru subiecți care sunt greu de abordat.



AF-S DX NIKKOR 35mm f/1.8G

Obiectivele principale compacte ca acesta asigură fundaluri frumos defocalizate pentru portrete, precum și fotografii clare cu aparatul foto ținut în mână la valorile maxime ale diafragmei — chiar și în lumină scăzută.



AF-S DX NIKKOR 10-24mm f/3.5-4.5G ED

Accentuați perspectiva din fotografiile dumneavoastră cu acest obiectiv cu zoom superangular. Perfect pentru peisaje extinse, dar și pentru spații strâmte cum ar fi interioarele înguste.

Exelență cu ușurință — Speedlight

D5100 este echipat cu un bliț încorporat ce se ridică automat, dar cu ajutorul dispozitivelor opționale Speedlight, fotografia realizată cu bliț este mai simplă și mai creativă cu fiecare utilizare. Unitățile de bliț compacte și ușoare SB-400 asigură portabilitate superioară și oferă control bliț i-TTL și posibilitate de reflectare a blițului, în timp ce unitățile

multifuncționale SB-700 sunt compatibile cu diferite funcții ale Sistemului creativ de iluminare Nikon.



Reflectare bliț cu SB-700 pentru un efect de bliț cu aspect mai natural.

- Obiectiv: AF-S DX NIKKOR 10-24mm f/3.5-4.5G ED • Calitate imagine: RAW (NEF)
- Expunere: mod [M], 1/60 secunde, f/4 • Balans de alb: Auto • Sensibilitate: ISO 400
- Picture Control: Standard

SB-400



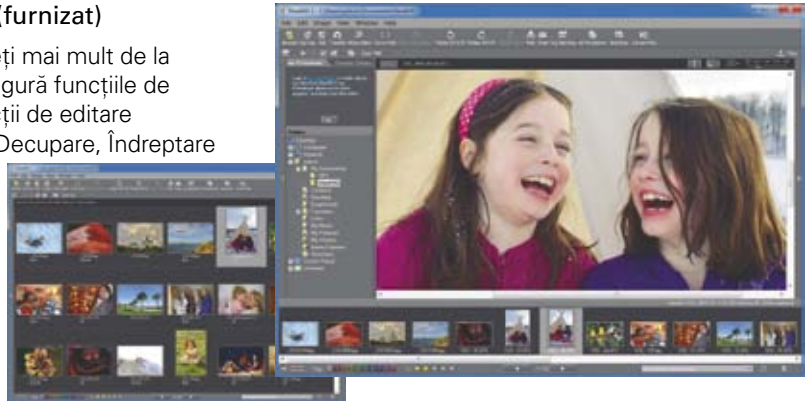
SB-700



Software

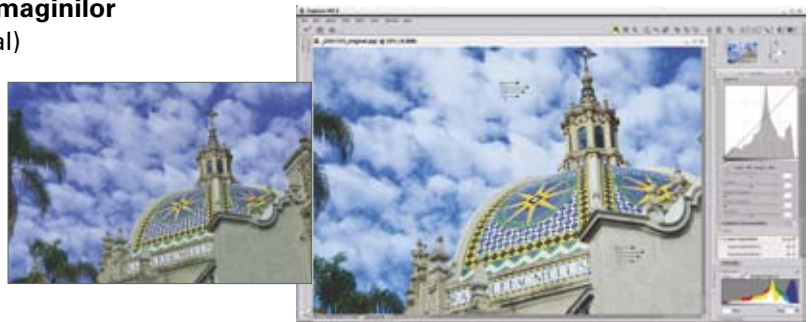
Instrumentele dumneavoastră — ViewNX 2 (furnizat)

Acest software simplu și intuitiv vă permite să obțineți mai mult de la imaginile și filmele dumneavoastră HD. ViewNX 2 asigură funcțiile de importare și răsfoire, încorporând în același timp funcții de editare a imaginilor, precum Redimensionare, Luminozitate, Decupare, Îndreptare și funcții de procesare NEF (RAW). Funcțiile sale de editare film vă permit să realizați propriile dumneavoastră filme originale rapid și ușor, iar serviciul Nikon de stocare și împărtășire a imaginilor, my Pictoretown, funcționează bine cu D5100, permițându-vă să vă conectați direct din aparatul foto pentru încărcare facilă fără a avea nevoie de un browser.



Software pentru editare simplă și rapidă a imaginilor cu utilizare intuitivă — Capture NX 2 (opțional)

Capture NX 2 asigură funcționalitate superioară și o varietate de funcții de editare a imaginilor activate de tehnologia U Point®. Realizați o gamă largă de tehnici de editare a imaginilor plasând pur și simplu diferite puncte de control pe imagini și ajustând cursoarele de control. Punctele de control de selecție vă permit să aplicați numeroase îmbunătățiri, precum D-Lighting și luminozitate într-o anumită zonă, la nivelul dorit.



Serviciu inteligent de stocare și împărtășire a imaginilor — my Pictoretown

Propria pagină de împărtășire a Nikon, my Pictoretown, permite stocarea, administrarea și împărtășirea facilă a imaginilor dumneavoastră cu familia și prietenii din întreaga lume. Calitatea de membru se obține gratuit și permite stocarea a până la 2 GB de fotografii și/ sau fișiere video. Iar cu o înregistrare cu plată, puteți extinde capacitatea de stocare până la 200 GB*! Bucurați-vă de my Pictoretown oricând, oriunde.

* Disponibilitatea și tarifele pot fi diferite în funcție de țară.

my Pictoretown
<http://mypictoretown.com>



Capacitate card de memorie

Următorul tabel prezintă numărul aproximativ de fotografii ce poate fi stocat pe un card de memorie Toshiba R95 W80MB/s UHS-I SDHC de 8 GB la diferite setări de calitate și format al imaginii.

Calitate imagine	Dimensiune imagine	Dimensiune fișier*1	Nr.imagini*1	Capacitate memorie intermediară*2
NEF (RAW) + JPEG fin*3	Mare	23,9 MB	244	10
	Mediu	20,8 MB	279	10
	Mic	18,4 MB	311	11
NEF (RAW) + JPEG normal*3	Mare	20,4 MB	285	10
	Mediu	18,6 MB	307	10
	Mic	17,4 MB	325	12
NEF (RAW) + JPEG de bază*3	Mare	18,3 MB	311	10
	Mediu	17,5 MB	324	10
	Mic	16,9 MB	333	12
NEF (RAW)	—	16,4 MB	343	16
JPEG fin	Mare	7,1 MB	844	100
	Mediu	4,4 MB	1400	100
	Mic	2,0 MB	3300	100
JPEG normal	Mare	3,9 MB	1600	100
	Mediu	2,2 MB	2900	100
	Mic	1,0 MB	6200	100
JPEG de bază	Mare	1,8 MB	3300	100
	Mediu	1,1 MB	5700	100
	Mic	0,5 MB	11400	100

Carduri de memorie aprobate

Următoarele carduri de memorie SD au fost testate și aprobate pentru a fi utilizate cu D5100. Cardurile cu viteze de scriere clasa 6 sau mai rapide sunt recomandate pentru înregistrarea filmelor.

Înregistrarea se poate termina neașteptat când se utilizează carduri cu viteze de scriere mai mici.

	Carduri de memorie SD	Carduri de memorie SDHC*5	Carduri de memorie SDXC*6
SanDisk	1 GB, 2 GB*4	4 GB, 8 GB, 16 GB, 32 GB	64 GB
Toshiba	1 GB, 2 GB*4	4 GB, 8 GB, 16 GB, 32 GB	64 GB
Panasonic	1 GB, 2 GB*4	4 GB, 6 GB, 8 GB, 12 GB, 16 GB, 24 GB, 32 GB	48 GB, 64 GB
Lexar Media	1 GB, 2 GB*4	4 GB, 8 GB	—
Platinum II	1 GB, 2 GB*4	4 GB, 8 GB, 16 GB, 32 GB	—
Professional	1 GB, 2 GB*4	4 GB, 8 GB, 16 GB, 32 GB	—

*1 Toate cifrele sunt aproximative. Dimensiunea fișierului variază în funcție de scena înregistrată.

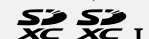
*2 Numărul maxim de expuneri ce poate fi stocat în memoria intermediară la ISO 100. Scade dacă funcția de reducere a zgomotului pentru expunere lungă sau funcția de control automat al distorsiunii este pornită.

*3 Dimensiunea imaginii se aplică doar imaginilor JPEG. Dimensiunea imaginilor NEF (RAW) nu poate fi schimbată. Dimensiunea fișierului reprezintă totalul pentru imaginile NEF (RAW) și JPEG.

*4 Verificați dacă cititoarele de carduri sau alte dispozitive cu care vor fi utilizate cardurile sunt compatibile cu carduri de 2 GB.

*5 Verificați dacă cititoarele de carduri sau alte dispozitive cu care vor fi utilizate cardurile sunt compatibile cu SDHC. Aparatul foto este compatibil UHS-1.

*6 Verificați dacă cititoarele de carduri sau alte dispozitive cu care vor fi utilizate cardurile sunt compatibile cu SDXC. Aparatul foto este compatibil UHS-1.



mai departe

Piese și butoane de control



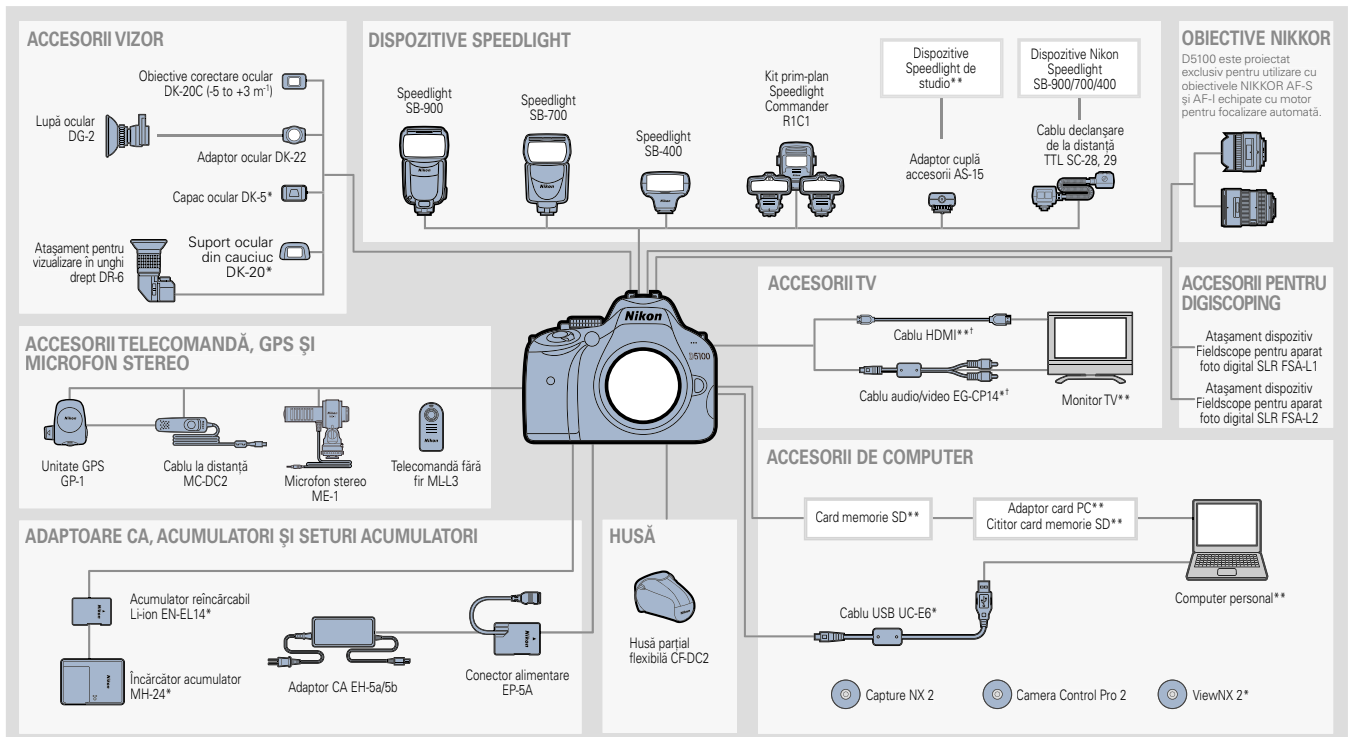
- 1 Buton compensare expunere/Buton diafragmă/Buton compensare bliț
- 2 Buton declanșare
- 3 Comutator alimentare
- 4 Receptor infraroșii (față)
- 5 Buton Informații
- 6 Comutator vizualizare în timp real
- 7 Buton înregistrare film
- 8 Selector de moduri
- 9 Dispozitiv iluminare asistență AF/LED autodeclanșator/LED reducere ochi roșii
- 10 Bliț încorporat

- 11 Cupla accesorii (pentru dispozitiv opțional Speedlight)
- 12 Difuzor
- 13 Microfon
- 14 Buton mod bliț/Buton compensare bliț
- 15 Buton autodeclanșator/Buton funcție
- 16 Capac conector (Terminal accesoriu, conector USB și A/V, conector HDMI mini, conector pentru microfon extern)
- 17 Buton decuplare obiectiv

- 18 Receptor infraroșii (spate)
- 19 Monitor
- 20 Buton meniu/Buton reinițializare cu două butoane
- 21 Ocular vizor
- 22 Control ajustare dioptrii
- 23 Buton editare informații/Buton reinițializare cu două butoane
- 24 Buton AE-L/AF-L/Buton protecție
- 25 Selector de comandă
- 26 Buton redare
- 27 Selector multiplu

- 28 Buton OK
- 29 Capac fantă card memorie
- 30 Indicator luminos acces card de memorie
- 31 Buton mărirea redare
- 32 Buton ștergere
- 33 Buton miniatură/micșorare redare/asistență
- 34 Capac cameră acumulator
- 35 Montură trepid

Tabel sistem



† Când vizualizați un film înregistrat cu sunet stereo prin intermediul microfonului stereo opțional ME-1 pe un televizor conectați la cameră printr-un cablu audio-video, ieșirea audio este monoaurală. Conexiunile HDMI permit ieșire stereo.

*Accesorii incluse **Produse care nu aparțin de Nikon

