



*At the heart of the image*



**SUNT** GHIDUL TĂU



**D3100**

[suntnikon.ro](http://suntnikon.ro)





- Senzor de imagine CMOS în format DX de 14,2 megapixeli efectivi
- EXPEED 2 — noul motor de procesare a imaginii de la Nikon
- Sensibilitate ISO 100-3200 (ce se poate extinde la echivalent ISO 12.800)
- Mod Ghid
- D-Movie — înregistrare film Full HD 1080p
- Monitor de 7,5 cm (3 inci) și fotografiere cu vizualizare în timp real

# D3100

NOU

• Obiectiv: AF-S DX NIKKOR 18-55mm f/3.5-5.6G VR • Expunere: Mod automat cu prioritate declanșare, 1/2000 secunde, f/6.3 • Balans de alb: Auto  
• Sensibilitate ISO: 200 • Picture Control: Intens

## O experiență emoționantă în fotografia digitală, de care se poate bucura oricine.

Surprindeți cu ușurință frumusețea momentelor trecătoare ale vieții cu noul D3100. Un aparat foto SLR cu multiple funcții, care vă surprinde prin simplitate și vă bucură cu siguranță prin rezultatele superbe. Fie că surprinde instantanee, compoziția delicată a unei naturi statice sau filme Full HD, vă veți îndrăgosti de simplitatea cu care D3100 îndeplinește orice sarcină.





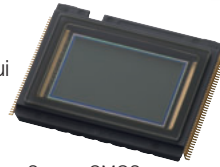
Bucurați-vă de frumusețe

Aparatul foto care vă surprinde.  
Fotografați cu D3100 și bucurați-vă de frumusețe.

Fundaluri ușor defocalizate pe care numai un D-SLR le poate produce

- **Senzor de imagine CMOS în format DX de 14,2 megapixeli efectivi** **NOU**

Nikon a echipat D3100 cu un senzor CMOS nou proiectat pentru detalii extraordinare ale subiectului și gradații line de culoare. Indiferent dacă realizați fotografii sau înregistrații filme HD în format complet, senzorul este crucial pentru calitatea imaginii. Numărul mare de pixeli al senzorului D3100 produce fotografii de o claritate excepțională, dezvăluind toate nuanțele scenei originale cu minim de zgomot — ideal pentru texturi cu detalii subtile și fundaluri defocalizate fără granulație.



Senzor CMOS

Detalii excepționale

Culori fidele

Reproducere fidelă a culorilor și gradații frumoase și line ale tonurilor

EXPEED 2

- **EXPEED 2-noul motor de procesare a imaginii de la Nikon** **NOU**



Vă prezentăm un nou nivel de excelență cu EXPEED 2. Am utilizat toată experiența noastră tehnologică vastă pentru a vă oferi cel mai avansat motor de procesare a imaginii de la Nikon de până acum. EXPEED 2 maximizează performanța senzorului CMOS pentru imagini clare, fidele realității, în culori intense, cu zgomot redus și gradații line ale tonurilor pentru fotografii și filme extraordinare.

Performanță extraordinară și claritate mai mare în scene cu iluminare scăzută

- **Sensibilitate ISO 100-3200 (ce se poate extinde la echivalent ISO 12.800)**

O setare maximă ISO de 3200 (intervalul standard) vă permite să fotografați la viteze ridicate ale declanșatorului, reducând încețoșarea provocată de mișcarea aparatului foto în scene cu iluminare scăzută. Fotografiile de interior și în asfințit vor avea un aspect natural, fără a fi nevoie de trepied sau bliț. Mai mult decât atât, vitezele ridicate ale declanșatorului îngheață acțiunea în situații dinamice, cum ar fi copiii la joacă și evenimentele sportive. Pentru și mai multă versatilitate, setările Hi 1 și Hi 2 ale D3100 măresc capacitatea ISO la echivalent 6400 și respectiv 12.800.



Hi 2 (echivalent ISO 12.800)



ISO 3200



ISO 1600

Imagini extraordinare în lumină scăzută



• Obiectiv: AF-S DX NIKKOR 18-55 mm f/3.5-5.6G VR • Expunere: Mod automat cu prioritate diafragmă, 1/125 secunde, f/5.6 • Balans de alb: Auto  
• Sensibilitate ISO: 100 • Picture Control: Intens



Bucurați-vă de simplitate

Aparatul foto vă învață cum...  
 Lasăți D3100 să vă împlinescă visele de a avea fotografii mai bune.

Mod Ghid — Modalitatea de a obține rezultatele dorite

Fotografiere fără efort

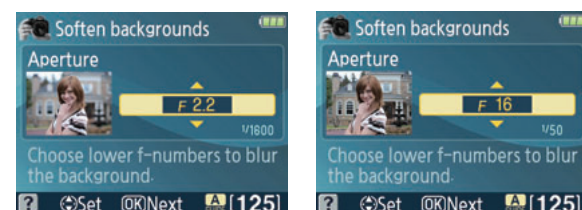
Mod Ghid



Un portret încântător pe un fundal defocalizat, sau un cuplu radiant înconjurat de lumini care scilipesc. Realizarea unor astfel de fotografii este ușoară cu modul Ghid al D3100 — funcții de ghidare încorporate care vă arată, pas cu pas, cum să modificați setările aparatului foto. Selectați o setare de mod Ghid care se potrivește cu scena și lăsați modul Ghid să vă asiste. Nu numai că veți obține rezultatele dorite, dar veți înțelege și cum le puteți obține. Modul Ghid afișează și exemple de fotografii, pentru a ști la ce să vă așteptați de la fiecare setare.



Imaginea de asistență afișează o imagine exemplu care reflectă setarea aparatului foto.



Mod Ghid  
 Fundaluri atenuate

• Obiectiv: AF-S DX NIKKOR 35 mm f/1.8G • Expunere: Automat cu prioritate diafragmă, 1/1600 secunde, f/2.2 • Balans de alb: Auto • Sensibilitate ISO: 400  
 • Picture Control : Portret

Selectați

Utilizare facilă

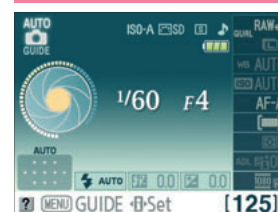
- Auto
- Fără bliț
- Subiecte la distanță
- Prim-planuri
- Fețe somnoroase
- Subiecți în mișcare
- Peisaje
- Portrete
- Portret de noapte

Utilizare avansată

- Fundaluri atenuate
- Focalizați o zonă mai mare
- Înghețare mișcare (oameni)
- Înghețare mișcare (vehicule)
- Surprindeți curgerea apei

Fotografiați

Utilizați vizorul



Utilizați vizualizare în timp real



Înregistrați filme



Mod Ghid  
 Prim-planuri



Mod Ghid  
 Portret de noapte



Mod Ghid  
 Fețe somnoroase



Mod Ghid  
 Peisaje



# Bucuria simplității. Realizarea fotografiilor și a filmelor Full HD nu a fost nicicând mai simplă.



## Noile moduri AF surprind subiecții aflați în mișcare

### • Vizualizare în timp real cu noile moduri AF și monitorul de 7,5 cm (3 inci)

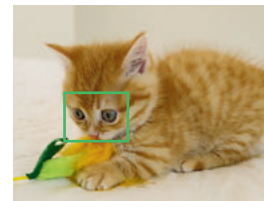
Modul de vizualizare în timp real vă oferă o modalitate intuitivă și familiară de a fotografia animale de companie care se joacă sau copii aflați în mișcare. Doar comutați și sunteți gata de acțiune. Când sunt activate modul de vizualizare în timp real și noua funcție AF cu servomecanism permanent (AF-F), aparatul foto menține subiecții în zona de focalizare fără a fi nevoie să apăsați butonul de eliberare a declanșatorului — convenabil pentru fotografii și filme. Există, de asemenea, și o nouă funcție AF cu prioritate față care blochează focalizarea asupra chipurilor, chiar și când oamenii nu privesc direct spre aparatul foto. Modul de vizualizare în timp real face din D3100 un aparat foto compact ușor de folosit.

Monitor mare de 7,5-cm (3 inci)



#### AF cu servomecanism permanent (AF-F) **NUO**

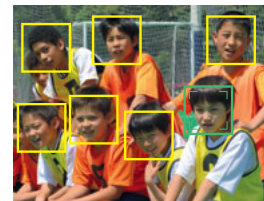
Focalizarea automată începe automat când se activează modul de vizualizare în timp real, urmărind subiectul continuu fără a fi nevoie să apăsați pe butonul de eliberare a declanșatorului.



Notă: Când înregistrați filme, este posibil să se înregistreze sunetul motorului obiectivului.

#### AF prioritate față

Aparatul foto detectează automat până la 35 de chipuri, apoi focalizează pe cel stabilit ca fiind mai apropiat de aparatul foto. Chiar dacă oamenii din cadru se mișcă, aparatul foto continuă să urmărească și să focalizeze.

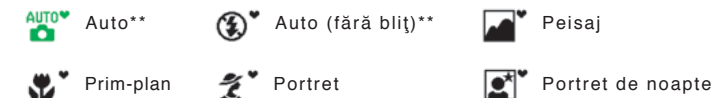


• Obiectiv: AF-S DX NIKKOR 18-55mm f/3.5-5.6G VR • Expunere: Mod sport, 1/500 secunde, f/5.3 • Balans de alb: Auto  
• Sensibilitate ISO: Auto (900) • Picture Control : Standard

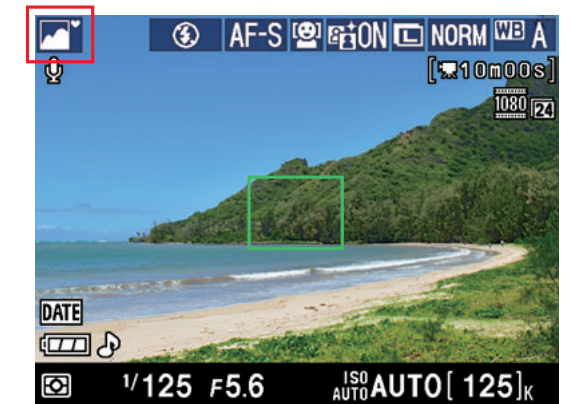
## Lăsați D3100 să decidă cel mai bun mod care se potrivește scenei

### • Selector automat scenă

D3100 selectează automat modul scenă care se potrivește situației de fotografiere și subiectului. În timpul fotografierii cu vizualizare în timp real cu selectorul de moduri pe Auto sau Auto (fără bliț). Selectorul automat de scenă\* activează automat modulurile Portret, Peisaj, Prim-plan sau Portret de noapte în funcție de scenă. Pentru și mai multă comoditate, se afișează o pictogramă în colțul din stânga sus al monitorului LCD care afișează modul selectat.



\* Cu excepția situațiilor în care folosiți focalizarea manuală.  
\*\* Selectat atunci când aparatul foto identifică situații fără mod scenă corespondent sau pentru situații care se pot fotografia în mod Auto sau Auto (fără bliț).



Selectorul de moduri pe Auto; Selectorul automat de scenă activează modul Peisaj.

## Filme captivante în format Full HD 1080p

### • D-Movie — Calitate de înaltă definiție **NOU**

Descoperiți diferența oferită de un aparat foto SLR digital atunci când înregistrați filme. O gamă largă de obiective NIKKOR vă oferă libertatea de a explora diferite unghiuri și de a obține fundaluri frumos defocalizate în vreme ce sistemul avansat de imagine al D3100 vă asigură calitate de excepție. Iar pentru secvențe de acțiuni, noua funcție AF cu urmărire subiect focalizează corespunzător asupra subiecților. După înregistrare, vizionați filmele pe un monitor LCD de 7,5 cm (3 inci) și realizați acțiuni simple de editare cum ar fi decuparea scenelor înainte sau după un anumit punct și extragerea cadrelor statice. Compatibilitatea HDMI\* vă permite să conectați aparatul foto D3100 la un HDTV, redarea fiind administrată prin intermediul telecomenzii televizorului\*\*.



Filmele HD de înaltă calitate în format complet și cadrele statice pot fi vizualizate pe HDTV.

**HDMI**  
HIGH-DEFINITION MULTIMEDIA INTERFACE

Cablu: Cablu HDMI tip C mini-pin (disponibil separat de la furnizori terțe părți)

\* Prin miniportul HDMI.  
\*\* Doar televizoare compatibile HDMI CEC.



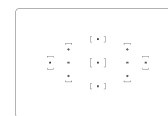
# Tehnologie Nikon. Cheia fotografierii fără efort și a rezultatelor excelente.



## Focalizare automată rapidă, corectă, pregătită pentru momentul decisiv

### • Sistem AF cu 11 puncte

Funcția precisă și rapidă de focalizare automată a D3100 răspunde imediat la schimbări în scenă sau compoziție, menținând focus clar pentru a captura expresiile trecătoare și sporturile rapide. Punctul de focalizare central extrem de important dispune de un senzor de tip încrucișat, iar modelul de suprapunere asigură un vizor clar, neaglomerat. Mai multe moduri de focalizare automată acoperă aproape orice situație, inclusiv AF cu zonă automată care subiectul asupra căruia se va focaliza, iar funcția de urmărire 3D\* menține focalizarea asupra subiectului, indiferent de schimbările în compoziție, atâta timp cât butonul de eliberare a declanșatorului este apăsat până la jumătate.



AF cu 11 puncte

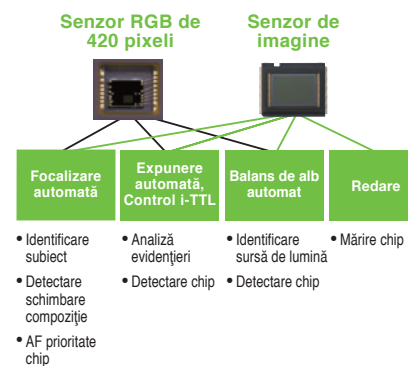


Notă: Cele 11 puncte AF prezentate aici sunt doar cu titlu de prezentare. Disponibilitatea reală diferă.

## Funcționare inteligentă în orice tip de scenă

### • Sistem de recunoaștere a scenei

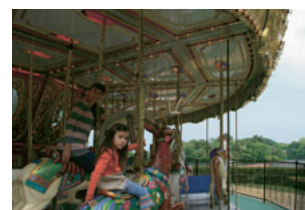
Sistemul de recunoaștere a scenei exclusiv de la Nikon utilizează un senzor RGB cu 420 de pixeli pentru a analiza compoziția imediat înainte de a realiza fotografia. Apoi optimizează automat expunerea, focalizarea automată și balansul de alb, permițându-vă să obțineți fotografii frumoase fără grija de a realiza chiar dumneavoastră ajustările complicate ale aparatului foto. Funcția de detecție față beneficiază de asemenea de pe urma Sistemului de recunoaștere a scenei, asigurând recunoaștere și definiție îmbunătățite, precum și opțiunea de mărire asupra chipului în mod redare.



## Echilibrare frumoasă a luminii și umbrelor

### • Active D-Lighting

Fotografierea în lumina puternică a soarelui poate produce imagini cu contrast ridicat între zonele luminate și cele întunecate, ceea ce conduce la pierderea tonurilor și detaliilor. Active D-Lighting combate acest efect păstrând detaliile importante din umbre și din zonele luminate. Rezultatul sunt fotografii cu expunere optimă ce reflectă mai bine scenele, așa cum le-ați văzut.



Fără Active D-Lighting



Cu Active D-Lighting

## Personalizați imaginile înainte de a fotografia

### • Picture Control

Extindeți posibilitățile de exprimare creativă cu Picture Control. Șase setări — Standard, Neutru, Intens, Monocrom, Portret și Peisaj — vă permit să decideți aspectul fotografiilor și filmelor dumneavoastră HD înainte de a înregistra. În plus, puteți ajusta claritatea, contrastul, luminozitatea și saturația pentru a personaliza setările.

#### Portret



Tonuri ale pielii naturale și plăcute

#### Intens



Saturație ridicată a culorii

#### Monochrome



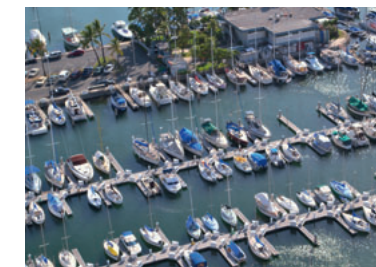
Imagini alb negru, inclusiv tente de culoare

## Funcție încorporată de editare a imaginilor și filmelor

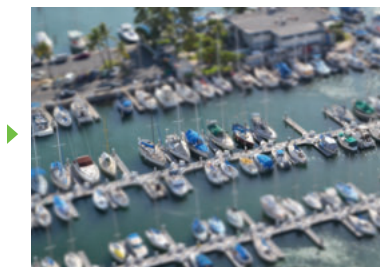
### • Funcții extinse de editare a imaginilor și filmelor

Bucurați-vă și mai mult de fotografie cu gama largă de funcții de editare a imaginilor și filmelor de care dispune D3100. Operații precum corectarea ochilor roșii, rețușarea rapidă și efectele de filtru se pot realiza în aparatul foto, eliminând nevoia unui calculator și asigurând un grad mai mare de comoditate. De asemenea, puteți extrage cadre statice din filme și decupa cadrele inutile.

#### Efect miniatură



Original



Imaginile arată ca și când ar fi fotografii ale unor modele în miniatură; eficient mai ales când fotografiați peisaje de sus.

#### Filtru soft



Produce imagini asemănătoare celor realizate cu un filtru soft.

#### Contur de culoare



Transformă o fotografie într-o imagine cu contur, care poate fi imprimată și apoi colorată.

#### Control perspectivă



Corectează perspectiva formelor (cum ar fi clădirile) pentru un aspect mai natural.

#### Alte elemente din meniul de rețușare

- D-Lighting
- Atenuare ochi roșii
- Decupare (1:1, 3:2, 4:3, 5:4 și 16:9)
- Monocrom (Alb-negru, Sepia și Filtru cian)
- Efecte filtru (Plafon luminator, Filtru cald, Intensificare roșu, Intensificare verde, Intensificare albastru și Ecran încrucișat)
- Balans de culoare
- Fotografie de mici dimensiuni
- Suprapunere imagine
- Procesare NEF (RAW)
- Rețușare rapidă
- Îndreptare
- Control distorsiune
- Ochi de pește
- Editare film



## Oricând, oriunde. Funcțiile potrivite pentru fotografiere și redare confortabile.

### Funcționare facilă și portabilitate extraordinară

#### • Compact și ușor

La numai aprox. 500 g (1 lb. 1,6 oz.)\*, aparatul foto D3100 compact și ușor merge oriunde mergeți dumneavoastră. Și este atât de ușor de folosit datorită mânerului ergonomic care simplifică fotografierea, atât verticală cât și orizontală. Noile funcții de control dedicate pentru funcțiile utilizate frecvent, cum ar fi vizualizare în timp real, D-Movie și moduri de eliberare a declanșatorului facilitează și mai mult utilizarea.

Greutate  
Aprox  
**500g**  
(1lb. 1.6 oz.)

\* Cu acumulator și card de memorie, dar fără capac corp.



### Lumină suplimentară oriunde este nevoie

#### • Bliț încorporat cu ridicare

Când lumina este scăzută sau iluminarea fundalului este dificilă, utilizați blițul încorporat pentru a lumina scena. Acesta se activează automat când este nevoie, în funcție de modul de expunere\*, sau poate fi activat manual. În plus, asistența pentru controlul blițului i-TTL mărește acuratețea expunerii.



\* Când modul scenă este setat la Auto, Portret, Copil, Prim-plan sau Portret de noapte.

### Convenabil și puternic Speedlight SB-400 (comercializat separat)



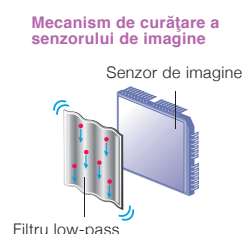
### Evitați praful care distruge fotografiile

#### • Sistem integrat de reducere a prafului de la Nikon

D3100 dispune de sistemul integrat de reducere a prafului de la Nikon. Această soluție include un sistem special de control al fluxului de aer ce redirectionează praful îndepărtându-l de filtrul low-pass localizat în fața senzorului de imagine. În plus, la pornirea sau oprirea aparatului foto, filtrul vibrează automat la frecvențe precise pentru a elimina praful care se poate acumula și poate deteriora imaginile.



Deschidere pentru sistemul de control al fluxului de aer



Mecanism de curățare a senzorului de imagine

Senzor de imagine  
Filtru low-pass

### Vizualizați fotografiile cu efecte speciale extraordinare

#### • Redare imagini cu tranziție **NOU**

Selectați o serie de tranziții speciale atunci când vizualizați fotografii. Pentru prezentări diapozitive, vă puteți bucura de efecte interesante precum Mărire/Dispariție și Cub. Când vizualizați fotografiile individual, puteți folosi efectele de Apariție și Mărire/Dispariție. În plus, monitorul LCD mare și luminos face ca redarea să fie o plăcere.



Prezentare diapozitive cu efect Cub

## Obiective NIKKOR. Alegerea corectă pentru fotografii și filme Full HD.

Notă: D3100 este proiectat exclusiv pentru utilizare cu obiectivele NIKKOR AF-S și AF-I echipate cu motor pentru focalizare automată.



# NIKKOR

### Mai multe modalități de a vedea minunile lumii

#### • Obiective NIKKOR de înaltă performanță

##### Obiectiv telefotografic cu zoom de de aprox. 5,5x cu VR — Surprindeți chipurile din depărtare



55 mm



200 mm

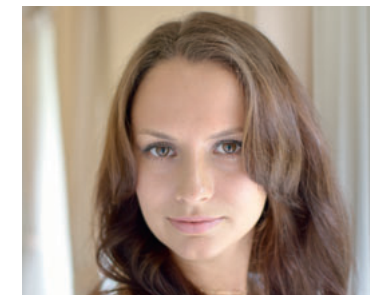


300 mm



**NOU**  
AF-S DX NIKKOR 55-300mm  
f/4.5-5.6G ED VR

##### Obiectiv principal 35 mm — pentru fundaluri defocalizate deosebite



AF-S DX NIKKOR  
35mm f/1.8G

##### Obiectiv micro de 85 mm — Fotografie macro realizată cu ușurință cu aparatul ținut în mână



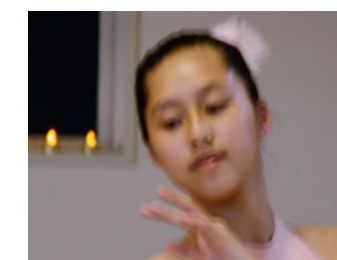
AF-S DX Micro NIKKOR  
85mm f/3.5G ED VR

### Mai puțină încețoșare cauzată de mișcarea aparatului foto, în imagini și pe vizor

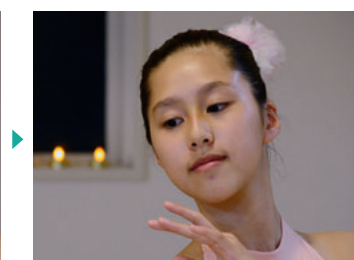
# VR

#### • Sistemul original VR de la Nikon

Obiectivele VR NIKKOR reduc\* încețoșarea în fotografii și filme HD, cauzată de mișcarea aparatului foto care se întâmplă de obicei la viteze scăzute ale declanșatorului, cum ar fi în medii cu iluminare scăzută sau când utilizați obiective micro sau telefotografice. Spre deosebire de sistemele de stabilizare a imaginii în aparatele foto, sistemul VR de la Nikon se află în obiectiv, ceea ce permite corectarea încețoșării în vizor, ajutând compoziția și focalizarea, deoarece imaginea rămâne stabilă.



Fără funcția încorporată în obiectiv de corectare a mișcării aparatului foto



Cu sistemul VR încorporat în obiectiv de la Nikon

\* VR permite fotografierea cu aparatul foto ținut în mâini cu până la trei trepte mai lentă (patru trepte cu VR II) decât obiectivele non-VR, pe baza măsurătorilor Nikon. Nivelul de corecție depinde de condițiile de fotografiere și de fotograf.



## Administrare inteligentă a imaginilor cu un PC

### • Software ViewNX 2—Instrumentele dumneavoastră de imagine (pachet) **NOU**

ViewNX 2 este modalitatea convenabilă de a administra imagini, oferindu-vă funcții pentru stocare, derulare, editare și partajare a fotografiilor, precum și a filmelor. De asemenea, puteți atașa etichete imaginilor, pentru a facilita căutarea. Pachetul de software oferă o gamă largă de funcții de editare, inclusiv rotire, redimensionare, decupare, îndreptare, corectare automată a ochilor roșii și altele. Funcțiile de editare a filmelor includ posibilitatea de a șterge scene. ViewNX 2 se integrează fără cusur cu Picturatown pentru încărcare simplă, prin glisare și eliberare, și răsfoire online.



## Funcționare intuitivă pentru finisaje

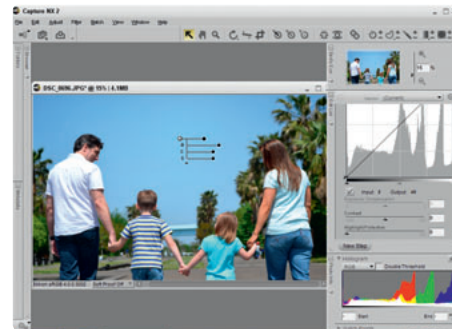
### • Software Capture NX 2 – Control creativ extins (comercializat separat)

Instrumentele de editare ușor de învățat ale Capture NX 2 eliberează potențialul fără a degrada calitatea imaginii originale. Acest software este ideal pentru optimizarea imaginilor Nikon NEF (RAW) precum și a fișierelor JPEG și TIFF. Disponând de tehnologia premiată U Point®, procedurile serioase de editare sunt mai simple ca oricând.

<http://www.capturenx.com>



Original



## Împărtășiți fotografiile și filme pe Internet

### • my Picturatown – Stocare și partajare gratuită a imaginilor

Propria pagină de împărtășire a Nikon permite stocarea, administrarea și împărtășirea facilă a imaginilor cu familia și prietenii din întreaga lume. Calitatea de membru este obținută gratuit și permite stocarea a până la 2 GB de fotografii și/sau fișiere video. (Achitați o taxă suplimentară pentru a beneficia de spațiu de stocare de până la 200 GB\*). Serviciul este compatibil cu fișiere film MOV și AVI, în plus față de fișierele de imagine JPEG și RAW (NEF, NRW). Bucurați-vă și mai mult de fotografie cu Picturatown!

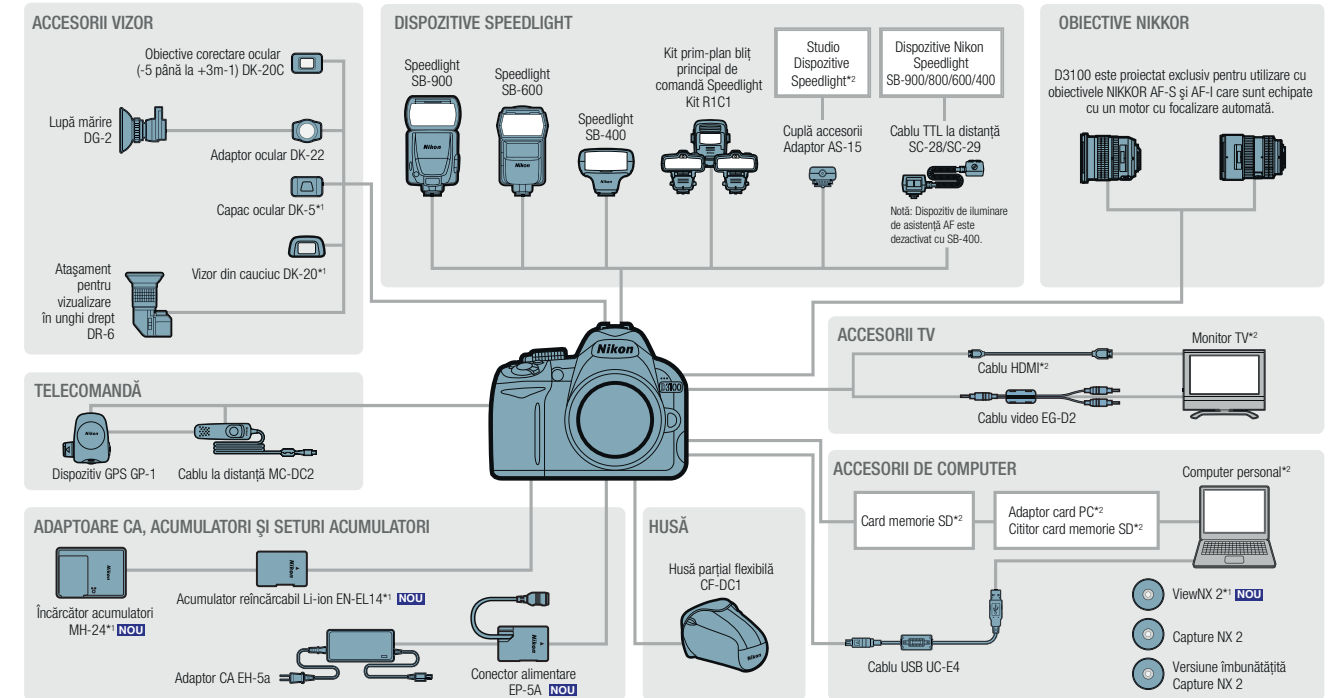
**my Picturatown**  
<http://mypicturatown.com>



Notă: Design-ul paginii de Internet se poate modifica fără notificare prealabilă.

\* Disponibilitatea și tarifele pot fi diferite în funcție de țară.

## Tabel de sistem



\*1: Accesorii furnizate \*2: Produse care nu aparțin de Nikon

## Piese și butoane de control



- 1 Selector de moduri
- 2 Selector mod funcționare
- 3 Buton Informații
- 4 Buton compensare expunere/diafragmă/compensare bliț
- 5 Buton declanșare
- 6 Comutator alimentare
- 7 Dispozitiv iluminare asistentă AF/LED autodeclanșator/LED reducere ochi roșii
- 8 Cupla accesori (pentru dispozitive opționale bliț)
- 9 Buton mod bliț/compensare bliț
- 10 Microfon
- 11 Buton funcție
- 12 Buton decupare obiectiv
- 13 Buton redare
- 14 Buton Meniu
- 15 Buton miniaturi/mișcare redare/asistență
- 16 Buton mărirea redare
- 17 Buton editare informații
- 18 Ocular vizor
- 19 Control ajustare dioptrii
- 20 Buton AE-L/AF-L/Buton protecție
- 21 Selector de comandă
- 22 Comutator vizualizare în timp real
- 23 Buton înregistrare film
- 24 Selector multiplu
- 25 Buton OK
- 26 Buton Ștergere
- 27 Difuzor
- 28 Monitor

### Capacitate card de memorie\*1

Următorul tabel prezintă numărul aproximativ de fotografii ce poate fi stocat pe un card de memorie SanDisk Extreme SDHC de 4 GB la diferite setări de calitate și format al imaginii.

Calitate imagine	Dimensiune imagine	Dimensiune fișier*1	Nr. imagini*1	Capacitate memorie intermediară*2
NEF (RAW) + JPEG Fin*3	L	19,8 MB	151	9
	M	12,9 MB	228	13
NEF (RAW)	L	6,8 MB	460	100
	M	3,9 MB	815	100
	S	1,8 MB	1700	100
JPEG Normal	L	3,4 MB	914	100
	M	2,0 MB	1500	100
	S	0,9 MB	3300	100
JPEG de bază	L	1,7 MB	1700	100
	M	1,0 MB	3000	100
	S	0,5 MB	6000	100

\*1 Toate cifrele sunt aproximative. Dimensiunea fișierului variază în funcție de scena înregistrată.

\*2 Numărul maxim de expuneri care poate fi stocat în memoria intermediară la ISO 100.

Scade când funcția de reducere a zgomotului este activată.

\*3 Dimensiunea imaginii se aplică doar imaginilor JPEG. Dimensiunea imaginilor NEF (RAW) nu poate fi schimbată. Dimensiunea fișierului reprezintă totalul pentru imaginile NEF (RAW) și JPEG.

### Carduri de memorie aprobate

Următoarele carduri de memorie SD au fost testate și aprobate pentru a fi utilizate cu D3100. Cardurile cu viteze de scriere clasa 6 sunt recomandate pentru înregistrarea filmelor. Înregistrare se poate termina neașteptat când se utilizează carduri cu viteze de scriere mai mici.

	Carduri de memorie SD	Carduri de memorie SDHC*2	Carduri de memorie SDXC*3
SanDisk	512 MB, 1 GB, 2 GB**	4 GB, 8 GB, 16 GB	64 GB
Toshiba	512 MB, 1 GB, 2 GB**	4 GB, 8 GB, 16 GB, 32 GB	64 GB
Panasonic	512 MB, 1 GB, 2 GB**	4 GB, 8 GB, 16 GB, 32 GB	48 GB, 64 GB
LEXAR MEDIA	512 MB, 1 GB, 2 GB**	4 GB, 8 GB	-
Platinum II	512 MB, 1 GB, 2 GB**	4 GB, 8 GB	-
Professional	512 MB, 1 GB, 2 GB**	4 GB, 8 GB, 16 GB, 32 GB	-

\*1 Verificați dacă cititoarele de carduri sau alte dispozitive cu care vor fi utilizate cardurile sunt compatibile cu cardurile de 2 GB.

\*2 Verificați dacă cititoarele de carduri sau alte dispozitive cu care vor fi utilizate cardurile sunt compatibile cu SDHC.

\*3 Verificați dacă cititoarele de carduri sau alte dispozitive cu care vor fi utilizate cardurile sunt compatibile cu SDXC.

Note:  
• Verificați la producătorul cardului de memorie SD pentru a afla informații despre caracteristici, specificații, garanție și alte elemente. Nikon nu poate asigura compatibilitatea cu carduri SD care nu sunt listate mai sus.

• Limitat la cardurile testate până la momentul imprimării broșurii. Este posibil ca alte carduri să fie perfect compatibile.

Contactați Serviciul de relații cu clienții Nikon pentru informații suplimentare.

### Acumulator litiu-ion cu durată lungă de viață

Acumulatorul reincărcabil Li-ion EN-EL14 inclus asigură până la aproximativ 550 cadre cu o singură încărcare\*.

\* Conform standardelor CIPA.





# Specificații aparat foto digital SLR Nikon D3100

<b>Tip</b>	
Tip	Aparat foto digital cu reflexie unică prin obiectiv
Montură obiectiv	Montură F Nikon (cu contacte AF)
Unghi de câmp efectiv	Aproximativ 1,5x distanța focală a obiectivului (format Nikon DX)
<b>Pixeli efectivi</b>	
Pixeli efectivi	14,2 milioane
<b>Senzor de imagine</b>	
Senzor de imagine	Senzor CMOS 23,1 x 15,4 mm
Pixeli totali	14,8 milioane
Sistem de reducere a prafului	Sistem de curățare a senzorului de imagine, Sistem de control al fluxului de aer, Date de referință pentru curățare praf imagine (este necesară aplicația software opțională Capture NX 2)
<b>Stocare</b>	
Dimensiune imagine (pixeli)	• 4608 x 3072 [mare] • 3456 x 2304 [mediu] • 2304 x 1536 [mic]
Format fișier	• NEF (RAW) • JPEG: Compatibil cu formatul de bază JPEG cu compresie fină (aprox. 1:4), normală (aprox. 1:8) sau elementară (aprox. 1:16) • NEF (RAW) + JPEG: O singură fotografie înregistrată atât în formatul NEF (RAW) cât și JPEG
Sistem Picture Control	Standard, Neutr, Intens, Monocrom, Portret, Peisaj; setările Picture Control selectate se pot modifica
Suport	Carduri de memorie SD (Secure Digital), SDHC și SDXC
Sistem de fișiere	DCF (Design Rule for Camera File System) (Regulă aranjare sistem de fișiere aparat foto) 2.0, DPOF (Digital Print Order Format) (Format comandă imprimare digitală), Exif 2.21 (Exchangeable Image File Format for Digital Still Cameras) (Format schimb fișiere de imagine pentru aparate foto digitale), PictBridge
<b>Vizor</b>	
Vizor	Vizor cu un singur obiectiv pentru reflexie cu pentaogonlindă la nivelul ochilor
Acoperire cadru	Aprox. 95% orizontal și 95% vertical
Mărire	Aprox. 0,8 x (50 mm f/1.4 cu obiectiv spre infinit, -1,0 m <sup>-1</sup> )
Punct perspectivă	18 mm (-1,0 m <sup>-1</sup> )
Reglare dioptrie	-1,7 până la +0,5 m <sup>-1</sup>
Ecran focalizare	Ecran clar mat tip BriteView Mark VII
Oglindă Reflex	Retur rapid
Diafirmă obiectiv	Răspuns instantaneu, controlat electronic
<b>Obiectiv</b>	
Obiective compatibile	• AF-S și AF-I: Toate funcțiile acceptate • NIKKOR AF tip G sau D fără motor de focalizare automată încorporat: Toate funcțiile acceptate, cu excepția focalizării automate. Obiectivele NIKKOR IX nu sunt acceptate. • Alte obiective AF NIKKOR: Sunt acceptate toate funcțiile cu excepția focalizării automate și a măsurării matriciale 3D Color Matrix Metering II. Obiectivele F3 AF nu sunt acceptate. • NIKKOR D PC: Toate funcțiile acceptate cu excepția funcției de focalizare automată și a unora dintre modulele de fotografiere • AI-P NIKKOR: Sunt acceptate toate funcțiile cu excepția focalizării automate și a măsurării matriciale 3D Color Matrix Metering II. • Non-CPU: Nu prezintă compatibilitate cu focalizarea automată. Poate fi utilizat în modul de expunere M, dar măsurarea expunerii nu funcționează. Notă: Stabilirea electronică a distanței poate fi utilizată dacă obiectivul are o diafirmă maximă de f/5,6 sau mai rapidă.
<b>Declanșator</b>	
Tip	Declanșator controlat electronic pentru cursă verticală în plan focal
Viteză	1/4000 până la 30 s în pași de 1/3 EV, Bulb
Viteză sincronizare bliț	X=1/200 s; sincronizează cu un declanșator de 1/200 s sau mai lent
<b>Eliberare</b>	
Mod funcționare	[S] Cadru singular, [C] continuu, [L] autodeclanșator, [G] declanșare silențioasă
Cadență cadre	Până la 3 fps (focalizare manuală, moduri M sau S, viteză declanșatorului de 1/250s sau mai rapidă, alte setări la valori implicite)
Autodeclanșator	2 s, 10 s
<b>Expunere</b>	
Măsurare	Măsurare expunere TTL utilizând un senzor RGB cu 420 pixeli
Metodă de măsurare	• Matrice: Măsurare expunere prin matrice de culoare 3D II (obiective tip G și D); măsurare expunere prin matrice de culoare II (alte obiective CPU) • Central evaluativ: Pondere de 75% acordată cercului de 8-mm din mijlocul cadrului • Punctual: Măsoară cercul de 3,5 mm (aproximativ 2,5% din cadru) centrat pe punctul de focalizare selectat
Rază (ISO 100, obiectiv f/1.4, 20°C/68°F)	• Măsurare matricială sau central-evaluativă: 0 până la 20 EV • Măsurare punctuală: 2 până la 20 EV
Cuplă expometru	CPU
Mod expunere	Moduri automate (auto, auto (fără bliț)), Moduri scenă avansate (Portret, Peisaj, Copil, Sport, Prim-plan, Portret de noapte), automat programat cu program flexibil (P), automat cu prioritate declanșator (S); automat cu prioritate diafirmă (A); manual (M)
Compensare expunere	-5 până la +5 EV în pași de câte 1/3 EV
Blocarea expunerii	Luminizate blocată la valoarea stabilită prin butonul AE-L/AF-L
Sensibilitate ISO	ISO 100 - 3200 în pași de 1 EV; se poate seta la aprox. 1 EV peste ISO 3200 (echivalent ISO 6400) sau aprox. 2 (index de expunere recomandat) EV peste ISO 3200 (echivalent ISO 12.800); dispune de control automat al sensibilității ISO
Active D-Lighting	Pornit, Oprit
<b>Focalizare</b>	
Focalizare automată	Modulul senzor focalizare automată Nikon Multi-CAM 1000 cu detectare de fază TTL, 11 puncte de focalizare (inclusiv 1 senzor de tip încrucișat) și dispozitiv iluminare de asistență AF (rază aprox. 0,5 până la 3 m/1 ft. 8 in. până la 9 ft. 10 in)
Rază detecție	-1 până la +19 EV (ISO 100, 20°C/68°F)
Servo obiectiv	• Focalizare automată (AF): AF cu un singur servomecanism (AF-S); AF cu servo continuu (AF-C); selectare automată AF-S/AF-C (AF-A); monitorizare focalizare previzibilă activată automat conform stării subiectului • Focalizare manuală (MF): Poate fi utilizată stabilirea electronică a distanței
Punct focalizare	Se poate selecta din 11 puncte de focalizare
Mod zonă AF	AF punct unic, AF zonă dinamică, AF zonă auto, AF urmărire 3D (11 puncte)
Blocare focalizare	Focalizarea poate fi blocată prin apăsarea până la jumătate a butonului de eliberare a declanșatorului (AF cu un singur servomecanism) sau prin apăsarea butonului AE-L/AF-L
<b>Bliț</b>	
Bliț încorporat	Auto, Portret, Copii, Prim-plan, Portret de noapte: bliț automat cu ridicare automată P, S, A, M: Ridicare manuală cu eliberare a butonului
Număr de ghid	Aprox. 12/39, 13/43 cu bliț manual (m/ft, ISO 100, 20°C/68°F)

Control bliț	• TTL: bliț de umplere echilibrat i-TTL și bliț umplere standard i-TTL pentru SLR digitale disponibile atunci când este utilizat senzor de imagine RGB de 420 pixeli cu bliț încorporat, SB-900, SB-800, SB-600 sau SB-400 (combinat cu bliț de umplere balansat i-TTL când este selectată măsurarea matricială sau central-evaluativă) • Diafirmă automată: Disponibilă pentru SB-900/SB-800 și obiective CPU • Automat non-TTL: Unitățile bliț compatibile includ SB-900, SB-800, SB-80DX, SB-28DX, SB-28, SB-27 și SB-22S • Bliț manual cu prioritate distanță Disponibil împreună cu SB-900 și SB-800
Mod bliț	Auto, auto cu reducere a efectului ochi-roșii; bliț de umplere, sincronizare lentă automată, sincronizare lentă automată cu reducere a efectului ochi-roșii, perdea posterioară cu sincronizare lentă
Compensare bliț	-3 până la +1 EV în pași de câte 1/3 EV
Indicator bliț pregătit	Se aprinde atunci când blițul încorporat sau unitatea opțională bliț SB-900, SB-800, SB-600, SB-400, SB-80DX, SB-28DX sau SB-50DX este complet încărcată; clipește timp de 3 secunde după ce blițul a fost declanșat la puterea maximă
Cuplă accesorii	Cuplă accesorii ISO 518 cu sincronizare și contacte de date și cu blocare de siguranță
Sistem creativ de iluminare Nikon (CLS)	Iluminare avansată fără fir disponibilă cu SB-900, SB-800 sau SU-800 ca și bliț principal de comandă; Comunicare informații culoare bliț compatibilă cu bliț încorporat și toate unitățile bliț compatibile CLS
Terminal sincronizare	Adaptor pentru terminal sincronizare AS-15 (disponibil separat)
<b>Balans de alb</b>	
Balans de alb	Automat, incandescent, fluorescent (7 tipuri), lumina soarelui, bliț, înnoțit, umbră, presetare manuală, toate mai puțin presetare manuală cu reglare fină.
<b>Vizualizare în timp real</b>	
Servo obiectiv	• Focalizare automată (AF): AF cu un singur servomecanism (AF-S); AF cu servomecanism complet (AF-F) • Focalizare manuală (MF):
Mod zonă AF	AF prioritate față, AF zonă extinsă, AF zonă normală, AF cu urmărire subiect
Focalizare automată	AF cu detectare de contrast oriunde în cadru (aparatur foto selectează punctul de focalizare automat atunci când este selectat AF prioritate clip sau AF urmărire subiect)
Selector automat scenă	Disponibil în modulele auto și auto (bliț oprit)
<b>Film</b>	
Măsurare	Măsurare expunere TTL utilizând senzorul de imagine principal
Metodă de măsurare	Matrice
Dimensiune cadru (pixeli) și cadență cadre	• 1920 x 1080 (24p): 24 fps (23,976 fps) • 1280 x 720 (30p): 30 fps (29,97 fps) • 1280 x 720 (25p): 25 fps • 1280 x 720 (24p): 24 fps (23,976 fps) • 640 x 424 (24p): 24 fps (23,976 fps)
Timp maxim de înregistrare	10 min.
Format fișier	MOV
Compresie video	Codificare video avansată H.264/MPEG-4
Format înregistrare audio	PCM liniar
Dispozitiv înregistrare audio	Microfon monoaural încorporat
<b>Monitor</b>	
Monitor LCD	LCD TFT de 7,5 cm (3 inci), aprox. 230.000 puncte și funcție de ajustare a luminozității
<b>Redare</b>	
Funcția de redare	Redare cadru complet sau miniatură (4, 9 sau 72 imagini sau calendar) cu mărire redare, redare filme, prezentare diapozitive, afișare histogramă, zone luminate puternic, rotire automată a imaginii și comentariu imagine (până la 36 de caractere)
<b>Interfață</b>	
USB	USB de mare viteză
Ieșire video	NTSC, PAL
Ieșire HDMI	Conector HDMI cu mini pini tip C
Terminal accesorii	Cablul la distanță: MC-DC2 (disponibil separat) Dispozitiv GPS: GP-1 (disponibil separat)
<b>Limbi disponibile</b>	
Limbi disponibile	Chineză (Simplificată și tradițională), Cehă, Daneză, Olandeză, Engleză, Finlandeză, Franceză, Germană, Indoneziană, Italiană, Japoneză, Coreeană, Norvegiană, Poloneză, Portugheză, Rusă, Spaniolă, Suedeză, Turcă
<b>Sursă alimentare</b>	
Accumulator	Un acumulator reincărcabil Li-ion EN-EL14
Adaptor CA	Adaptor CA EH-5a; necesită conector de alimentare EP-5A (disponibil separat)
<b>Montură trepid</b>	
Montură trepid	6,3 mm (1/4 inci) (ISO 1222)
<b>Dimensiuni/greutate</b>	
Dimensiuni (fâșme x înălțime x adâncime)	Aprox. 124 x 96 x 74,5 mm (4,9 x 3,8 x 2,9 in.)
Greutate	Aprox. 450 g / 15,9 oz. (doar corpul aparatului foto); 500 g (1lb, 1,6 oz.) cu acumulator și card de memorie, dar fără capac pentru corp
<b>Mediu de operare</b>	
Temperatură	0 până la 40°C (32 până la 104°F)
Umiditate	Mai puțin de 85% (fără condens)
<b>Accesorii</b>	
Accesorii furnizate	Accumulator reincărcabil Li-ion EN-EL14, încărcător acumulator MH-24, capac ocular DK-5, vizor cauciu DK-20, curea aparat foto AN-DC3, capac cuplă accesorii BS-1, capac corp BF-1B, CD ViewNX 2, miez de ferită (2 tipuri) (țară sau regiune)

- Microsoft, Windows și Windows 7 sunt fie mărci comerciale înregistrate, fie mărci comerciale ale Microsoft Corporation din Statele Unite ale Americii și/sau în alte țări.
- Macintosh și QuickTime sunt mărci comerciale sau mărci comerciale înregistrate ale Apple Inc. în Statele Unite ale Americii și/sau în alte țări.
- Logo-ul SD este o marcă comercială a SD Card Association.
- Logo-ul SDXC este o marcă comercială.
- PictBridge este o marcă comercială.
- HDMI, logo-ul HDMI și High-Definition Multimedia Interface sunt mărci înregistrate ale HDMI Licensing LLC.
- Numele de produse și de mărci sunt mărci comerciale sau mărci înregistrate ale respectivelor companii.
- Imaginile din vizor, din LCD și monitor din această broșură sunt simulate.

Specificațiile și echipamentul pot fi modificate fără vreo notificare sau obligație din partea producătorului. August 2010  
© 2010 Nikon Corporation Simbolul Nikon este marcă comercială înregistrată a Nikon Corporation în Japonia și S.U.A.

**ATENȚIE!** **PENTRU A ASIGURA UTILIZAREA CORECTĂ, CITIȚI ATENT MANUALUL ÎNAINTE DE FOLOSIREA ECHIPAMENTULUI. ANUMITE DOCUMENTAȚII SUNT FURNIZATE DOAR PE CD-ROM.**

Vizitați situl web Nikon Europa la: [www.europe-nikon.com](http://www.europe-nikon.com)



Skin Media SRL Strada Ocna Sibului 46-48, București, 1, 014011, România [www.nikon.ro](http://www.nikon.ro)  
NIKON CORPORATION Shin-Yurakucho Bldg., 12-1, Yurakucho 1-chome, Chiyoda-ku, Tokyo 100-8331, Japan [www.nikon.com](http://www.nikon.com)



Ro