



At the heart of the image



SUNT IMPRESIILE MELE TRANSMISE



80
million
NIKKOR

D5300

www.nikon.ro

Captați în mod sublim. Conectați-vă imediat.

24,2
megapixeli
fără OLPF

EXPEED
4

Pregătiți-vă să fotografiați ceva special. Cu un ghid complet nou precum Nikon D5300, lumea fotografierii cu aparatul

foto digital cu vizare prin obiectiv de la Nikon a devenit și mai captivantă. Bucurați-vă de calitatea remarcabilă a imaginii D-SLR cu 24,2 megapixeli efectivi – un număr excepțional de mare – care oferă rezoluție și o profunzime a detaliilor excelente. Profitați de rezultatele progresului tehnologic exclusiv de la Nikon, cum sunt noul sistem de procesare a imaginii EXPEED 4 și Picture Control.

Lăsați-vă uimit de claritatea excelentă a obiectivelor NIKKOR, brandul de obiective preferat de mulți fotografi profesioniști din întreaga lume. Folosindu-se de toate aceste elemente, D5300 vă oferă fotografiile și filmele pe care ați dorit să le creați dintotdeauna, întregul proces fiind rapid și distractiv. Fotografiile realizate pot fi transmise imediat, grație tehnologiei Wi-Fi® încorporate care vă conectează la dispozitivele inteligente.

A venit timpul fotografiilor și filmelor extraordinare. Și cea mai bună ocazie de a vă împărtăși povestea. Cu D5300, puterea stă în mâinile dumneavoastră.



Transmiți
rapid imaginile cu
funcția Wi-Fi® încorporată

Wi-Fi
CERTIFIED



• Obiectiv: AF-S DX NIKKOR 16-85mm f/3.5-5.6G ED VR • Calitate imagine: RAW pe 14 biți • Expunere: mod [M], 1/60 secunde, f/11 • Balans de alb: Automat • Sensibilitate: ISO 100 • Picture Control: Standard ©Kwaku Alston

D5300





Treceți la un nou nivel de calitate a imaginii

Nikon face posibil acest lucru printr-o combinație perfectă între senzorul de imagine, sistemul de procesare a imaginii, tehnologia Picture Control și obiectivele NIKKOR

24,2 megapixeli fără OLFP

Senzor cu număr mare de pixeli: de aici începe claritatea

Datorită numărului extrem de mare de pixeli, alături de alte calități ale sale, aparatul foto D5300 obține detalii bogate, impresionant de clare, precum și tonuri fine și naturale ale pielii. Una dintre principalele contribuții la calitatea superioară a imaginii vine din partea senzorului de imagine CMOS în format DX al modelului D5300, un senzor nou-dezvoltat de la Nikon, cu tehnologie de ultimă oră*. Cului incredibile: Detalii incredibile. Oferite din plin de aparatul foto D5300, pentru colecția dumneavoastră cu cele mai dragi amintiri.



Senzor CMOS

*Proiectat fără filtru optic low-pass (OLPF). În acest fel se dezvăluie adevărata putere a rezoluției senzorului de imagine, cu un număr impresionant de pixeli, combinată cu redarea mai fidelă produsă de obiectivele NIKKOR, care asigură împreună o reproducere incredibilă a detaliilor.

EXPEED 4

Reproducere fidelă a culorilor, zgomot redus și viteze mari de operare

Întregul potențial al celor 24,2 megapixeli efectivi este alături de dumneavoastră. Noul sistem de procesare a imaginii EXPEED 4 de la Nikon îmbracă imaginile și filmele în culori splendide. Acest sistem unic parcurge nenumărate operații cu viteza fulgerului pentru a produce imagini de calitate excepțională. Mai puțin zgomot, tonuri mai fidele și nuanțe mai intense de negru, chiar și atunci când fotografiați în lumină scăzută sau în interioare slab iluminate. Tehnologia superioară de la Nikon ajută aparatul foto D5300 să obțină de asemenea un interval de sensibilități ISO standard de 100 până la 12800, extensibil până la un echivalent ISO 25600 (Hi 1), astfel încât în lumină scăzută să puteți evita efectele mișcării aparatului foto prin utilizarea unor timpuri de expunere mai scurți. De asemenea, indiferent de intervalul de sensibilitate ales, reproducerea culorilor și gradația tonurilor sunt remarcabile. Chiar și la setări ISO ridicate, funcția avansată de reducere a zgomotului concepută de Nikon realizează texturi frumoase, cu zgomot de culoare minimizat. Sistemul EXPEED 4 gestionează volume masive de date la viteze surprinzător de înalte, astfel încât vă puteți bucura de fotografiere neîntreruptă, știind că aparatul foto este capabil să facă singur toate operațiile dificile.



EXPEED 4

Obiective

Calitate optică fără compromisuri

Alegeți dintr-o mare varietate de obiective NIKKOR pentru a obține aspectul creativ dorit. Fiind foarte apreciate de mulți dintre fotografuli profesioniști de top din lume, obiectivele NIKKOR redau imagini de o claritate și o definiție fără egal și se diferențiază vizibil când sunt combinate cu aparatele foto Nikon, fiind perechi perfecte pentru aparate foto precum D5300, care sunt echipate cu senzori de imagine de înaltă rezoluție.

NIKKOR

Capture more. Create more.



Picture Control

Creați tonuri și culori personalizate cu Picture Control

Personalizați aspectul imaginilor și filmelor utilizând Picture Control, un sistem unic de la Nikon. Alegeți din șase setări*: Standard, Neutră, Intensă, Monocrom, Portret și Peisaj. Datorită faptului că sistemul de procesare a imaginii EXPEED 4 îmbunătățește reproducerea culorilor, D5300 realizează imagini mai curate și mai frumoase. Puteți să reglați manual claritatea și contrastul, iar efectele pot fi confirmate chiar și în timpul vizualizării în timp real.

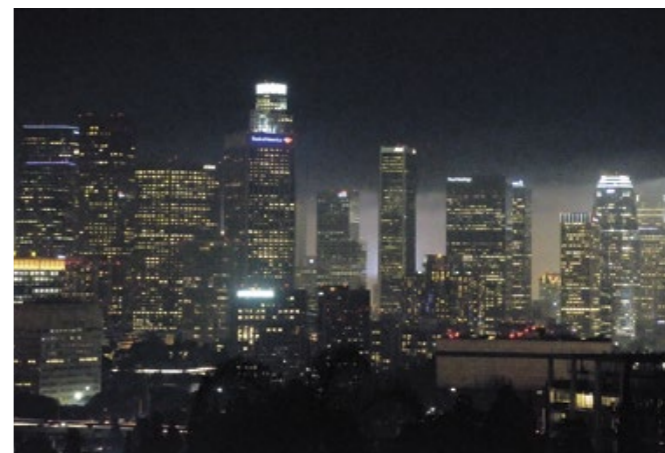
*Selectabile în modurile P, S, A și M. În alte moduri de fotografiere, aparatul foto selectează automat o setare adecvată de Picture Control.



PICTURE CONTROL



Intensă



• Obiectiv: AF-S DX NIKKOR 18-140mm f/3.5-5.6G ED VR
• Calitate imagine: RAW pe 14 biți • Expunere: mod [M], 1/20 secunde, f/8 • Balans de alb: Automat • Sensibilitate: ISO 12800
• Picture Control: Standard
©Kwaku Alston

Împărtășiți momentul acum, frumos și simplu



• Obiectiv: AF-S DX Micro NIKKOR 40mm f/2.8G • Calitate imagine: RAW pe 14 biți • Expunere: mod [M], 1/500 secunde, f/2.8 • Balans de alb: Automat • Sensibilitate: ISO 100 • Picture Control: Standard ©Kwaku Alston

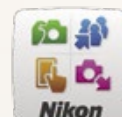
• Obiectiv: AF-S DX NIKKOR 16-85mm f/3.5-5.6G ED VR • Calitate imagine: RAW pe 14 biți • Expunere: mod [A], 1/2000 secunde, f/4 • Balans de alb: Automat • Sensibilitate: ISO 125 • Picture Control: Standard ©Kwaku Alston

• Obiectiv: NIKKOR 18-140mm f/3.5-5.6G ED VR • Calitate imagine: RAW pe 14 biți • Expunere: mod [M], 1/200 secunde, f/9 • Balans de alb: Automat • Sensibilitate: ISO 100 • Picture Control: Standard ©Kwaku Alston

Tehnologie
Wi-Fi
încorporată

Trimiteți cele mai bune fotografii în câțiva pași simpli

Să înceapă partajarea de imagini: D5300 are tehnologie Wi-Fi* încorporată. Nu aveți nevoie de fire sau accesorii – nu vă trebuie decât aparatul foto și dispozitivul inteligent. Pur și simplu alegeți imaginile dorite și vor fi gata de descărcat pe telefonul inteligent sau pe tabletă. De asemenea, puteți să transferați imagini fără a întrerupe fotografierea. Nu trebuie să fiți specialist în computere. Aparatul foto D5300 vă permite să partajați simplu minunatele fotografii, chiar dacă sunt tocmai realizate.



Aduceți aplicația pe dispozitiv: simplu și rapid

Pentru a pregăti dispozitivul inteligent în vederea conectării, pur și simplu descărcați Wireless Mobile Utility de la magazinul de aplicații corespunzător. Rapid, simplu și gratuit.



Trimiteți imaginile instantaneu pe Facebook, Instagram și alte site-uri de socializare

Impresionați-vă prietenii – împărtășiți-le simplu și rapid imagini din D5300. Calitatea uimitoare a imaginilor va atrage imediat atenția și „like-urile”.



Dispozitivul inteligent ca monitor la distanță și telecomandă

Avantajul conexiunii Wi-Fi* nu se oprește la vizualizarea imaginilor: aceasta poate ajuta și la captarea lor. Funcția de fotografiere de la o anumită distanță, în timp ce utilizați dispozitivul inteligent ca monitor de vizualizare în timp real pentru a examina imaginea. Perfect pentru realizarea fotografiilor de grup.



† Imaginea de mai sus prezintă afișajul unui dispozitiv Android

GPS
încorporat

Experimentați și mai mult partajarea

Pe lângă faptul că puteți să partajați imaginile din D5300 utilizând Wi-Fi*, puteți și să le etichetați. Cu dispozitivul GPS încorporat, călătoriile dumneavoastră sunt pe cale să devină și mai interesante, de vreme ce acum puteți salva informațiile despre locație*1 ca date Exif pe imagini, fără a avea nevoie de dispozitive atașate sau alte accesorii. De asemenea, puteți crea jurnale de urmărire*2 cu informații despre locații, care sunt foarte utile când călătoriți. Datele din jurnal pot fi utilizate pentru a afișa traseul de călătorie pe ViewNX 2 și pe harta de pe NIKON IMAGE SPACE sau de pe alte site-uri Web de partajare a fotografiilor.

*1 Aparatul foto înregistrează latitudinea, longitudinea, altitudinea și UTC (Ora universală coordonată). Compatibilitatea variază în funcție de țară.

*2 Această funcție poate fi activă chiar și atunci când aparatul foto este oprit, contribuind la conservarea energiei acumulatorului.



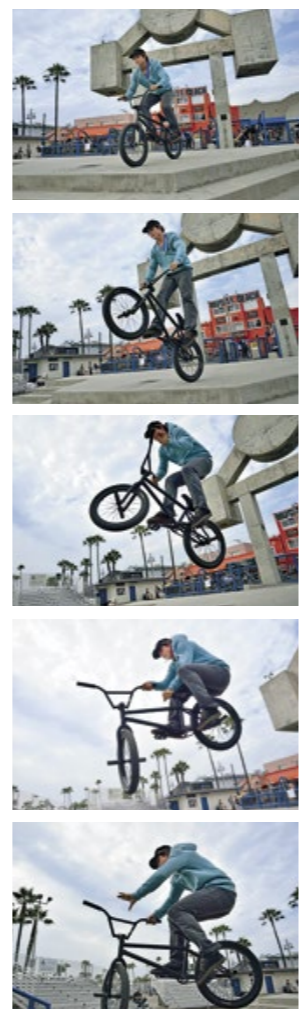
NIKON IMAGE SPACE

Serviciul de partajare și stocare a imaginilor oferit de Nikon pune la dispoziția utilizatorilor Nikon un spațiu de stocare de până la 20 GB, în mod gratuit. De asemenea, acesta oferă opțiunea de partajare printr-un clic pe Facebook și Twitter. Pentru detalii, accesați: nikonimagespace.com

Intensificați emoția immortalizând clipa



• Obiectiv: AF-S DX NIKKOR 16-85mm f/3.5-5.6G ED VR • Calitate imagine: RAW pe 12 biți • Expunere: mod [M], 1/1600 secunde, f/5.6 • Balans de alb: Automat • Sensibilitate: ISO 400
• Picture Control: Standard ©Kwaku Alston



AF cu 39 puncte **Surprindeți subiectele cu focalizare extrem de precisă**

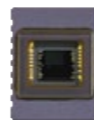
Utilizați cele 39 de puncte de focalizare ale aparatului foto D5300 pentru a surprinde rapid și clar momentele de maximă acțiune, chiar dacă subiectul nu se află în centrul cadrului. Modelul D5300 oferă acoperire „AF zonă largă” și puncte de focalizare de înaltă densitate, inclusiv 9 senzori de tip cruce în zona centrală, ajutându-vă să controlați toate situațiile de focalizare, printr-o varietate de opțiuni de focalizare automată, precum Punct unic AF, Zonă dinamică AF, Urmărire 3D și Zonă AF automată.



Sistem AF cu 39 puncte

Senzor RGB de 2016 pixeli **Inteligență încorporată, pentru imagini mai bune**

Când faceți fotografii, puteți fi sigur că D5300 se adaptează la diverse situații de fotografiere sau de iluminare. Senzorul RGB de 2016 pixeli este incredibil de precis și colectează informații despre luminozitate și culoare pe care revoluționarul sistem de recunoaștere a scenei conceput de Nikon le analizează meticulos. Întregul conținut al fotografiei este utilizat apoi pentru a calcula cu precizie expunerea la lumina disponibilă, expunerea cu bliț, focalizarea automată și balansul de alb – toate fiind măsurate înainte de declanșare.



5 fps **Înghețați clipa cu 5 fps**

Chiar și atunci când fotografiați scene din competiții sportive sau subiecte care se mișcă rapid, aparatul foto D5300 poate surprinde acțiunea simplu și precis. Fotografierea continuă cu viteză ridicată de aprox. 5 fps* oferă mai multe oportunități de capturare a momentului sau expresiei potrivite. De asemenea, puteți selecta modul de declanșare continuu cu viteză redusă la aprox. 3 fps* pentru fotografierea portretelor naturale.

*Conform principiilor CIPA.



Avantajul fotografierii cu vizorul optic al unui aparat foto digital cu vizare prin obiectiv

Cel mai important motiv de a utiliza un aparat foto digital cu vizare prin obiectiv este vizorul optic al acestuia, care vă permite să vedeți subiectul în timp real și fără întârziere în orice condiții de iluminare. Cu ochiul pe vizor, veți putea ține ferm aparatul foto pentru a elimina tremuratul acestuia și a obține imagini mai clare. De asemenea, vă permite să urmăriți subiecte care se mișcă rapid.

Captați imaginea dintr-un punct de vizualizare dificil



Fotografierea dintr-un unghi înalt surprinde zămbete naturale



Creați imagini unice fotografiind dintr-un unghi jos

Monitor LCD de 81 cm/32 inci cu unghi variabil **Unghiurile unice dau valoare fotografiilor**

Uneori, cel mai bun unghi pentru o fotografie poate să nu fie la nivelul ochilor, dar cu majoritatea aparatelor foto sau a dispozitivelor inteligente este dificil să se obțină compoziții dintr-o perspectivă înaltă sau joasă. Pentru puncte de vizualizare cu adevărat unice, încercați monitorul LCD cu unghi variabil al aparatului foto D5300. Panoul LCD larg cu diagonală de 8,1 cm/3,2 inci și rezoluție de aprox. 1.037.000 puncte este extrem de clar și de luminos, se deschide pe orizontală de la 0° până la 180° și se poate roti în sus și în jos de la +180° până la -90°. Acum este la fel de simplu să fotografiați deasupra unei mulțimi, ca și să compuneți de la nivelul solului, în ambele cazuri putând vizualiza întreaga imagine afișată pe ecran. Față de modelele anterioare, D5300 obține performanțe superioare de contrast AF în timpul vizualizării în timp real, menținând constant claritatea subiectului printr-o mișcare de focalizare mai rapidă și mai precisă*.

*Performanța poate varia în funcție de obiectivul utilizat.



Întoarceți monitorul LCD spre dumneavoastră pentru a obține ușor un autoportret

Cu sistemul video de înaltă calitate, orice scenă merită văzută pe marele ecran



HDMI Modelul D5300 acceptă ieșire HDMI, astfel încât vă veți putea bucura de fotografiile și de filmele redare pe televizorul HD.

Notă: Pentru redare este necesar un cablu HDMI tip C cu mini-pirii (disponibil în comerț).

D-Movie Full HD la 1080/60p

Captați cu ușurință mișcarea vieții

Lăsați acasă camera video.

Aparatul foto D5300 este și

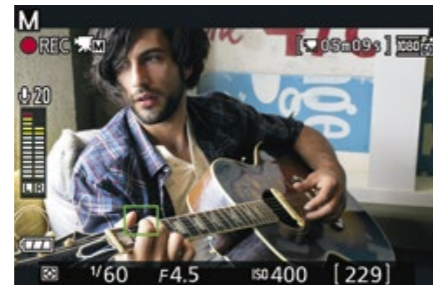
o cameră video de înaltă performanță, cu posibilități de filmare D-Movie Full HD la 1920 x 1080, filmele fiind compatibile cu 60p/50p.

Înregistrările decurg cursiv și uniform, chiar dacă subiecții se mișcă repede. Senzorul de imagine CMOS cu 24,2 megapixeli efectivi și sistemul de procesare a imaginii EXPEED 4 lucrează împreună pentru a oferi imagini de film clare, cu zgomot redus în orice lumină.

Un design autentic de aparat foto digital cu vizare prin obiectiv vă permite să apucați ușor „camera video” și să vă poziționați sigur în timpul filmării din mână, în timp ce noul monitor LCD mare cu unghi variabil vă oferă o imagine mai mare, pentru o vizualizare confortabilă. Filmarea stabilă din mână, tremuratură minimizată al aparatului foto, împreună cu gama largă de obiective NIKKOR clare și sigure, vă oferă rețeta perfectă pentru filme unice, chiar dacă aveți puțină experiență sau porniți de la zero. Dacă doriți să realizați mai mult, efectele încorporate în D5300 pot da filmelor un aer amuzant sau creativ, în timp ce funcțiile de editare simplu de utilizat din aparatul foto vă ajută să creați clipuri, filme scurte sau orice alte lucrări creative combinând filme cu imagini statice.

Aceleași performanțe de focalizare automată la captura video

Modelul D5300 se mândrește cu performanțe constante de focalizare automată atât la fotografierea cu vizualizare în timp real, cât și la înregistrarea video. Funcțiile îmbunătățite AF urmărire subiect și AF servo permanentă (AF-F) mențin subiecții clar focalizați în timp ce se deplasează. Utilizând funcția AF prioritate față, D5300 poate surprinde expresii spontane fără intervenția utilizatorului. În combinație cu gama extinsă de obiective NIKKOR, D5300 realizează focalizări automate rapide și precise în timpul înregistrărilor video.



Control audio de înaltă fidelitate și microfon stereo încorporat

Calitatea sunetului este un atu extrem de important pentru modul de percepție al unui material video.



Pentru înregistrare din mers, D5300 are un microfon stereo încorporat care poate fi controlat automat sau manual în 20 de trepte. Nivelurile audio pot fi verificate vizual pe monitorul LCD atât înainte, cât și în timpul înregistrării video, pentru un control confortabil.

Cele mai bune opțiuni pentru filmare silențioasă

AF-S DX NIKKOR 18-140 mm f/3,5-5,6G ED VR

Un obiectiv ideal pentru D5300. Sunetul său operațional este silențios, făcând mai reală înregistrarea video, iar sistemul său puternic de Reducere a vibrațiilor (VR) permite filmarea din mână, fără grija tremuraturii aparatului foto.

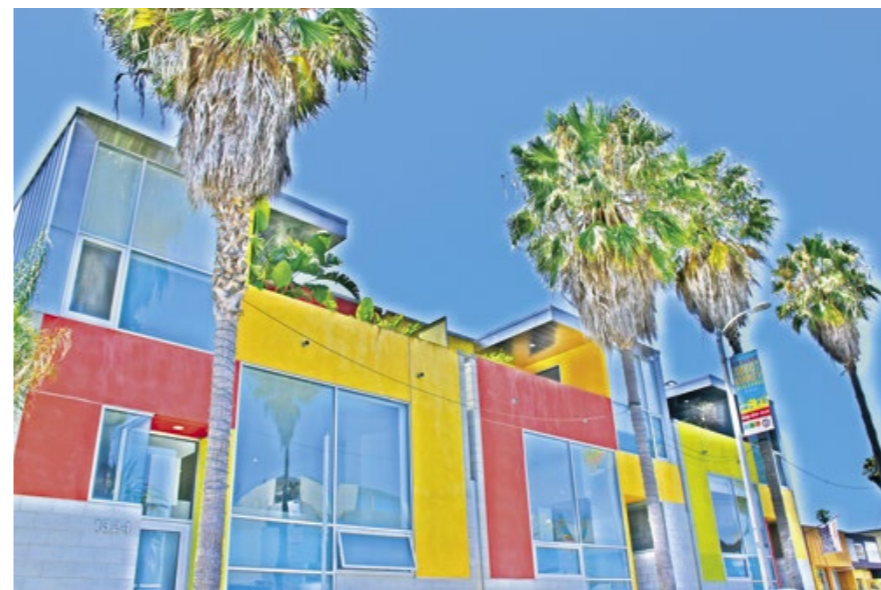


Microfon stereo ME-1 opțional

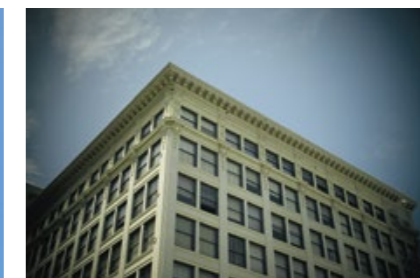
Pentru a beneficia de o calitate îmbunătățită a sunetului, alegeți microfonul stereo ME-1 opțional, care înregistrează sunet stereo de înaltă fidelitate cu zgomot minim de la sistemul de focalizare automată.



Treceți dincolo de limita creativității



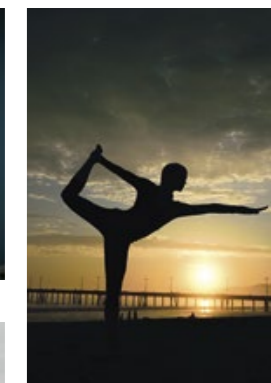
Pictură HDR



Efect aparat foto jucărie



Culoare selectivă



Siluetă



Efect de miniaturizare

Efecte speciale

Pentru imagini și materiale video unice

Fiți mai creativi și îmbunătățiți-vă imaginile și filmele cu 9 efecte speciale simplu de utilizat. Încercați noile caracteristici Pictură HDR sau Efect aparat foto jucărie pentru a da imaginilor o tușă artistică mai accentuată. Puteți chiar să verificați cum arată efectul în timp real pe monitorul de vizualizare în timp real, înainte de a fotografia sau filma*.

*Înregistrarea filmelor și previzualizarea efectelor înainte de a fotografia sau filma nu sunt disponibile cu modul Pictură HDR.

Efecte speciale: Schiță color, Efect de miniaturizare, Culoare selectivă, Siluetă, Efect aparat foto jucărie, Pictură HDR, Cheie înaltă, Cheie joasă și Vedere nocturnă.

HDR/ D-Lighting activ

Surprindeți mai multe detalii în lumină cu contrast ridicat

Când se fotografiază în condiții în care contrastul dintre zonele cele mai luminoase și cele mai întunecate este extrem de mare, aparatul foto D5300 oferă două soluții: HDR (High Dynamic Range) și D-Lighting activ. Opțiunea HDR oferă un efect mai dramatic și este cea mai potrivită pentru peisaje și alte subiecte staționare*, în timp ce opțiunea D-Lighting activ este eficientă în cazul subiecților de ordin general cu contrast mare, inclusiv oameni sau subiecte în mișcare, păstrând un ton natural chiar și când se obține un efect puternic. Ambele moduri vă permit să selectați nivelul de intensitate.

*Modul HDR al aparatului foto realizează două fotografii la o singură declanșare. Pentru claritate optimă a imaginii, se recomandă un tripod.



D-Lighting activ: ON



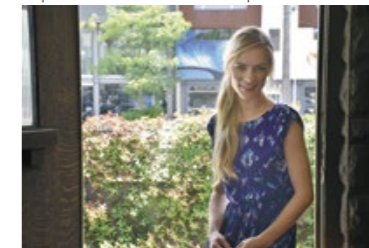
D-Lighting activ: OFF

Meniu retușare

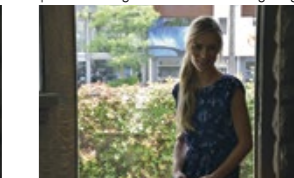
Distrați-vă editând imaginile după ce fotografiați

Aparatul foto D5300 este echipat cu un număr de funcții de editare încorporate care facilitează retușarea imaginilor. Acestea includ o caracteristică D-Lighting recent dezvoltată, „Subiecte portret”, care mărește gradul de expunere a subiecților umani, păstrând ambianța naturală a fundalului slab luminat*.

*Aparatul foto selectează automat până la trei subiecte pentru portrete fotografiate utilizând D-Lighting.



Utilizând D-Lighting (Subiecte portret)



Fără procesare

Moduri scenă

Abilitățile de fotografiere sunt simplificate

Dacă tipul de subiect se încadrează într-un număr de categorii populare, selectați un Mod scenă din cele 16 opțiuni disponibile. D5300 poate să aleagă automat cele mai bune setări, permițându-vă să obțineți rezultatele mult dorite. Cu ajutorul selectorului de moduri se pot alege direct cinci dintre cele mai utilizate Moduri scenă, inclusiv Portret și Peisaj.

Pentru alte moduri precum Apus, Amurg/zori și Mâncare, setați selectorul de moduri pe SCENĂ și selectați modul rotind selectorul de comandă.



Mod Prim-plan

Explorați-vă ideile, distrați-vă mai mult

Viziune creativă: obiective NIKKOR

Unul dintre cele mai mari avantaje ale aparatului foto D5300 îl constituie obiectivele NIKKOR. Cu fiecare obiectiv pe care îl utilizați, veți vedea și surprinde lumea într-un mod complet nou. Cu ajutorul obiectivelor cu unghi larg aveți posibilitatea de a surprinde peisaje și imagini de grup. Obiectivele de telefotografie vă ajută să vă apropiați de locul acțiunii. Obiectivele Micro-NIKKOR surprind detalii fine în situații de magnificare ridicată, în timp ce obiectivele cu zoom oferă o versatilitate incredibilă în timpul fotografierii. Fiind construite exclusiv pentru aparatele foto digitale cu vizare prin obiectiv de la Nikon, obiectivele NIKKOR sunt create la un nivel de calitate fără compromisuri.



• Calitate imagine: RAW pe 14 biți (NEF) • Expunere: mod [M], 1/2000 secunde, f/1.8 • Balans de alb: Automat • Sensibilitate: ISO 100
• Picture Control: Standard ©Kwaku Alston



• Calitate imagine: RAW pe 14 biți (NEF) • Expunere: mod [M], 1/20 secunde, f/3.2 • Balans de alb: Automat • Sensibilitate: ISO 200 • Picture Control: Standard ©Kwaku Alston

AF-S DX Micro NIKKOR 40mm f/2.8G

Acest obiectiv micro incredibil de luminos, compact și agil completează excepțional aparatele foto DX. În plus față de abilitatea dinamică de a realiza prim-planuri la dimensiune reală (1x), distanța focală de 40 mm poate aborda o gamă largă de subiecte, inclusiv portrete și peisaje. Un NIKKOR Micro excelent pentru orice fotograf DX.



Distanță focală: 18 mm



Distanță focală: 300 mm

• Calitate imagine: RAW pe 14 biți (NEF) • Expunere: mod [A], 1/500 secunde, f/8
• Balans de alb: Automat • Sensibilitate: ISO 400 • Picture Control: Standard ©Kwaku Alston

AF-S DX NIKKOR 18–300mm f/3.5–5.6G ED VR

Ideal pentru aproape orice oportunitate de fotografiere. Acest obiectiv incredibil de versatil are o acoperire de zoom dinamic de aprox. 16,7x de la unghi larg până la super-telefotografie. Dispune, de asemenea, de Reducerea vibrațiilor (VR), care oferă un efect echivalent utilizării unui timp de expunere cu 3,5 stopuri* mai scurt. Un obiectiv extrem de convenabil pentru călătorii.



*Conform standardelor CIPA. Această valoare se obține când este atașat la un aparat foto digital cu vizare prin obiectiv, în format DX, având zoom-ul setat la poziția telegrafică maximă.

Mai isteț

Lumină suplimentară pentru fotografii mai bune

Este incredibil ce se poate obține cu puțină lumină. Un bliț poate transforma fotografiile bune în fotografii incredibile, iar fotografierea cu bliț este facilă cu aparatul foto D5300. Sistemul inteligent de control bliț i-TTL de la Nikon evaluează automat nivelul de lumină ambientală și calculează cantitatea corectă de lumină necesară pentru rezultate optime.

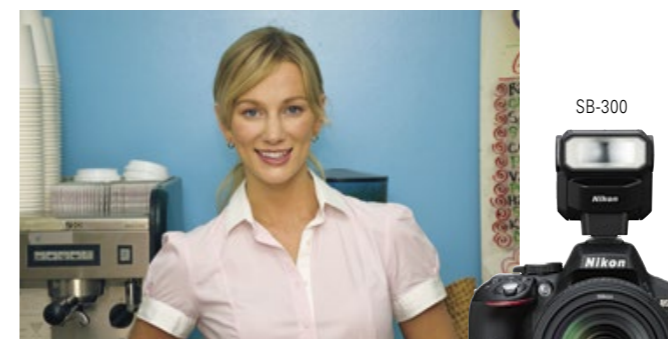


Bliț cu ridicare încorporat, util noaptea și ziua

Blițul încorporat al aparatului foto D5300 nu este util doar în timpul nopții sau în interior, și poate atenua umbrele supărătoare de pe fețele persoanelor care sunt luminate din spate sau poartă pălărie. Aparatul foto adaugă automat cantitatea potrivită de lumină, iar când este setat pe moduri precum Automat sau Portret, blițul se ridică automat când este necesar.



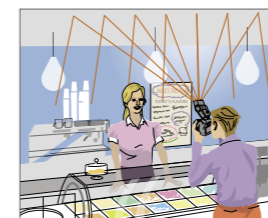
Fără bliț incorporat



Speedlight opțional pentru iluminare mai naturală

Cu SB-300, tehnica de bliț cu dispozitiv de difuzie cu aspect profesional a devenit simplă*. Doar înclinați în sus capul blițului și cantitatea corectă de lumină se va reflecta din tavan, oferind o strălucire delicată și naturală, care altfel ar fi fost prea directă sau puternică.

*SB-300 nu este compatibil cu funcția de iluminare avansată fără fir.



Telecomandă fără fir WR-R10/WR-T10



Fotografierea confortabilă de la distanță este asigurată de telecomanda fără fir WR-R10 și WR-T10*. Utilizând unde radio, aceste telecomenzi permit fotografierea la distanță chiar și în prezența obstacolelor, cum ar fi copacii, care întunecă vizibilitatea. Puteți controla unul sau mai multe aparate foto cu o telecomandă WR-R10 atașată (numărul de aparate foto este nelimitat), utilizând telecomanda WR-T10 pe post de transmițător. În afară de acționarea AF prin apăsarea până la jumătate a butonului de declanșare de pe telecomandă și fotografierea continuă prin apăsarea mai lungă a butonului de declanșare, puteți utiliza cu ajutorul telecomenzilor diferitele funcții ale aparatului foto D5300, inclusiv înregistrarea filmelor.

*Distanța maximă accesibilă este de aprox. 20 m/66 ft. Raza aproximativă de acțiune pe înălțime este de 1,2 m/4 ft; variază în funcție de condițiile atmosferice și de prezența sau absența obstacolelor.



Software-ul de răsfoire și editare a imaginilor: ViewNX 2 (furnizat)/Capture NX 2 (opțional)

Software-ul furnizat ViewNX 2 vă permite să importați, să răsfoiți și să editați imaginile statice și să vă creați propriile filme originale, precum și să utilizați funcții de editare a imaginilor cum ar fi redimensionarea și reglarea luminozității. Capture NX 2 vă ajută să profitați din plin de datele NEF (datele RAW oferite de Nikon), care permit viteze rapide, editare fără stres chiar dacă dimensiunea datelor este mare. În plus, dezvoltarea RAW include diverse funcții precum editarea intuitivă și simplă utilizând Puncte de control al culorilor, Pensulă de retușare automată și Procesare grup. Vă puteți concentra pe editare, deoarece aveți posibilitatea de a păstra intactă imaginea inițială. Cu cele două software-uri, ViewNX 2 și Capture NX 2, setările pentru Picture Control personalizat se pot utiliza când dezvoltați fișiere RAW.



ViewNX 2



Capture NX 2

Lăsați tehnologia să adauge culoare la stilul dumneavoastră de viață

Design elegant la exterior, tehnologie avansată în interior

Corp compact și ușor

Aparatul foto D5300 este conceput pentru o viață în mișcare. Noua structură a designului interior îl face mult mai compact și mai ușor decât modelul D5200, menținând în același timp durabilitatea. De asemenea, zona de prindere a fost îmbunătățită astfel încât să puteți ține mai bine corpul aparatului foto la fotografierea prin vizor sau în timp real, prevenind astfel tremuratul aparatului foto și îmbunătățind claritatea imaginilor. Alegeți un model negru, roșu sau gri, potrivit stilului personal și simțiți bucuria de a fi deținătorul unui instrument puternic pentru crearea imaginilor.



Vizor optic pentru claritate concentrată

Aparatul foto D5300 dispune de o pentaoglină nou concepută cu magnificare îmbunătățită de aprox. 0,82x menținând, în același timp, o acoperire a cadrului de aprox. 95% și oferindu-vă o vizualizare clară și precisă, ceea ce asigură o fotografie confortabilă.

Butonul „i” pentru setare rapidă

Pentru ca aparatul foto D5300 să fie și mai ușor de utilizat, acum puteți să accesați direct setările utilizate cel mai frecvent doar prin apăsarea butonului „i” fără a fi necesar să accesați meniul. În timpul redării, puteți fie să săriți la meniul de retușare, fie să selectați imaginile pe care doriți să le trimiteți către dispozitivele inteligente.



Monitor larg cu afișarea imaginii pe tot ecranul

Profitând de monitorul LCD al aparatului foto D5300 de 8,1 cm/3,2 inci, formatul de imagine a fost schimbat de la 4:3 la 3:2, permițând afișarea pe ecran a întregii zone a imaginii, astfel încât să puteți verifica detaliile de la un capăt la celălalt.



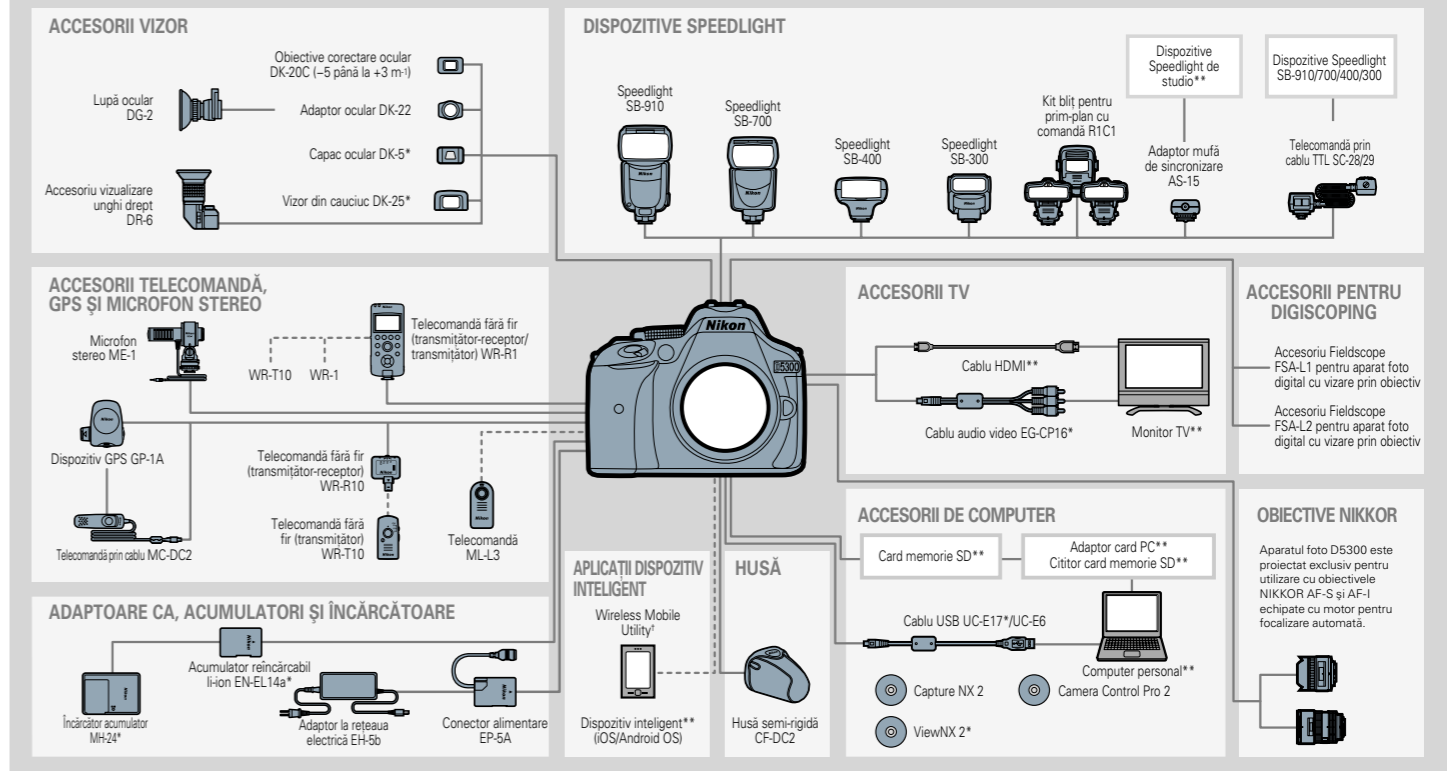
D5200

D5300

Nomenclatură



Tabel sistem



† Se poate descărca (gratuit) din magazinul de aplicații al fiecărui dispozitiv inteligent.

*Accesorii furnizate **Produce care nu aparțin de Nikon

Capacitate card de memorie

Următorul tabel prezintă numărul aproximativ de fotografii care poate fi stocat pe un card SanDisk Extreme Pro SDHC UHS-I de 16 GB la diferite setări de calitate și dimensiune a imaginii.

Calitate imagine	Dimensiune imagine	Dimensiune fișier ¹	Nr. imagini ¹	Capacitate memorie tampon ²
NEF (RAW), Comprimat, 14 biți	—	23,8 MB	437	6
NEF (RAW), Comprimat, 12 biți	—	19,0 MB	524	13
JPEG fine	Mare	12,0 MB	1000	100
	Medie	7,4 MB	1700	100
	Mică	3,8 MB	3300	100
JPEG normal	Mare	6,3 MB	2000	100
	Medie	3,8 MB	3300	100
	Mică	2,0 MB	6300	100
JPEG basic	Mare	2,7 MB	3900	100
	Medie	1,9 MB	6500	100
	Mică	1,0 MB	12100	100

Carduri de memorie aprobate

Următoarele carduri de memorie SD au fost testate și aprobate pentru a fi utilizate cu D5300. Cardurile cu viteze de scriere clasa 6 sau mai rapide sunt recomandate pentru înregistrarea filmelor. Înregistrarea se poate termina neașteptat când se utilizează carduri cu viteze de scriere mai mici.

	Carduri de memorie SD	Carduri de memorie SDHC ⁴	Carduri de memorie SDXC ⁵
SanDisk		4 GB, 8 GB, 16 GB, 32 GB	64 GB
Toshiba		4 GB, 8 GB, 16 GB, 32 GB	64 GB
Panasonic	2 GB ³	4 GB, 8 GB, 16 GB, 32 GB	48 GB, 64 GB
		12 GB, 16 GB, 24 GB, 32 GB	—
Lexar Media	—	4 GB, 8 GB, 16 GB, 32 GB	64 GB
		—	64 GB, 128 GB
		—	—
Video Full HD	—	4 GB, 8 GB, 16 GB	—

1 Toate cifrele sunt aproximative. Rezultatele pot varia în funcție de tipul cardului, de setările aparatului foto și de scena înregistrată.
 2 Numărul maxim de echipări care poate fi stocat în memoria tampon la ISO 100. Scadeți când funcția de reducere a zgomotului pentru expunere lungă, funcția de control automat al distorsionării sau funcția de imprimare dată sunt pornite.
 3 Verificați dacă cititorul de carduri sau alte dispozitive cu care vor fi utilizate cardurile acceptă carduri de 2 GB.
 4 Verificați dacă cititorul de carduri sau alte dispozitive cu care vor fi utilizate cardurile sunt compatibile cu SDHC. Aparatul foto acceptă UHS-I.
 5 Verificați dacă cititorul de carduri sau alte dispozitive cu care vor fi utilizate cardurile sunt compatibile cu SDXC. Aparatul foto acceptă UHS-I.



Specificații aparat foto digital cu vizare prin obiectiv Nikon D5200

Tip de aparat foto	Aparat foto digital cu vizare prin obiectiv
Montură obiectiv	Montură F Nikon (cu contacte AF)
Unghi de câmp efectiv	Format DX Nikon; distanța focală echivalentă cu aprox. 1,5x față de cea a obiectivelor cu unghi de câmp în format FX
Pixeli efectivi	24,2 milioane
Senzor de imagine	Senzor CMOS 23,5 x 15,6 mm
Pixeli totali	24,78 milioane
Sistem de reducere a prafului	Curățarea senzorului de imagine, informații de referință pentru eliminarea prafului de pe imagine (este necesar software-ul optional Capture NX 2)
Dimensiune imagine (pixeli)	• 6000 x 4000 [L] • 4496 x 3000 [M] • 2992 x 2000 [S]
Format de fișier	• NEF (RAW): 12 sau 14 biți, comprimat • JPEG: compatibil cu formatul de bază JPEG cu compresie fine (aprox. 1:4), normal (aprox. 1:8) sau basic (aprox. 1:16) • NEF (RAW) + JPEG: o singură fotografie înregistrată atât în formatul NEF (RAW), cât și JPEG
Sistem Picture Control	Standard, Neutră, Intensă, Monocrom, Portret, Peisaj; opțiunea Picture Control selectată se poate modifica; stocare pentru opțiuni Picture Control personalizate
Suport stocare	Carduri de memorie SD (Secure Digital) și UHS-1, compatibil SDHC și SDXC
Sistem de fișiere	DCF (Design Rule for Camera File System) - Regulă aranjare sistem fișiere aparat foto) 2.0, DPOF (Digital Print Order Format), Exif (Format fișier imagine interschimbabil pentru aparate foto digitale) 2.3, PictBridge
Vizor	Vizor reflex la nivelul ochilor, cu pentaoglină
Acoperire cadru	Aprox. 95 % orizontal și 95 % vertical
Mărire	Aprox. 0,82x (50 mm f/1.4 cu obiectivul spre infinit, -1,0 m ⁻¹)
Punct perspectivă	18 mm (-1,0 m ⁻¹); de la centrul suprafeței lentilei ochiului vizorului)
Reglare dioptrie	-1,7 până la +1,0 m ⁻¹
Ecran focalizare	Ecran clar mat tip B BriteView Mark VII
Oglindă reflex	Întoarcere rapidă
Diapragmă obiectiv	Întoarcere instantanee, controlată electronic
Obiective compatibile	Focalizarea automată este disponibilă cu obiective AF-S și AF-I; focalizarea automată nu este disponibilă cu alte obiective tip G și D, obiective AF (IX NIKKOR și obiectivele pentru F3AF nu sunt acceptate) și obiective A-P; obiectivele non-CPU pot fi utilizate în modul M , dar exponometrul aparatului foto nu va funcționa. Telemetrul electronic poate fi utilizat cu obiective care au o diapragmă maximă de f/5.6 sau mai deschisă.
Tip obturator	Obturator controlat electronic cu cursă verticală în plan focal
Temp. de expunere	1/4000 până la 30 s în pași de câte 1/3 EV sau 1/2 EV; bulb; durată
Temp. sincronizare bliț	X=1/200 s; se sincronizează cu obturatorul la 1/200 s sau la un timp mai lung
Moduri declanșare	[S] (cadru unic), [L] (continuu cu viteză redusă), [H] (continuu cu viteză ridicată), [D] (declanșare silențioasă), [A] (autodeclanșator), [2s] (telemetru cu întârziere, ML-L3), [B] (telemetru cu răspuns rapid; ML-L3), compatibil cu fotografiere cu temporizator
Viteză avansare cadru	• [L] Până la 3 fps • [H] Până la 5 fps (JPEG și NEF/RAW de 12 biți) sau 4 fps (NEF/RAW de 14 biți). Notă: cadentele cadrelor depind de setările AF servo continuu, expunere manuală sau automată cu prioritate timp, un timp de expunere de 1/250 s sau mai scurt, opțiunea Declanșare selectată pentru setarea personalizată a1 (selectie prioritate AF-C) și alte setări la valorile implicite
Autodeclanșator	2 s, 5 s, 10 s, 20 s; 1 până la 9 expuneri
Mod de măsurare expunere	Măsurare expunere TTL utilizând un senzor RGB cu 2016 pixeli
Metodă de măsurare	• Matricială: măsurare matricială culoare 3D II (obiective tip G, E și D); măsurare matricială culoare II (alte obiective CPU) • Central-evaluativă: pondere de 75% acordată cercului de 8 mm din centrul cadrului • Spot: măsoară un cerc de 3,5 mm (aproximativ 2,5% din cadru) central pe punctul de focalizare selectat
Distanța de măsurare	• Măsurare matricială sau central-evaluativă: 0 până la 20 EV • Măsurare spot: 2 până la 20 EV <small>(echivalent ISO 100, obiectiv f/1.4, 20 °C/68 °F)</small>
Cuplare exponometru CPU	CPU
Moduri expunere	Moduri automate [S] automat; [A] automat (fără bliț); mod automat program cu program flexibil (P); prioritate de timp automată (S); prioritate diapragmă automată (A); manual (M); moduri scenă ([P] portret; [L] peisaj; [S] copil; [S] sport; [P] prim-plan; [P] portret de noapte; [P] peisaj de noapte; [P] petrecere/interior; [P] plajă/zăpadă; [P] apus; [P] amurg/zori; [P] portret animal de casă; [P] lumânări; [P] flori; [P] culori de toamnă; [P] mâncare); moduri efecte speciale ([P] vedere nocturnă; [P] schiță color; [P] efect aparat foto jucărie; [P] efect de miniaturizare; [P] culoare selectivă; [P] siluetă; [P] cheie înaltă; [P] cheie joasă; [P] pictură HDR)
Compensare expunere	Se poate ajusta între -5 și +5 EV în incremente de 1/3 sau 1/2 EV, în modulile P , S , A și M
Bracketing expunere	3 cadre în pași de 1/3 sau 1/2 EV
Blocare expunere	Luminizitate blocată la valoarea detectată cu butonul [A]
Sensibilitate ISO	ISO 100 până la 12800 în pași de 1/3 EV. Se poate seta și la aprox. 0,3, 0,7 sau 1 EV (echivalent ISO 25600) peste ISO 12800; funcție disponibilă de control sensibilitate ISO automată
D-Lighting activ	Automat, extra ridicat, ridicat, normal, scăzut, oprit
Bracketing ADL	2 cadre
Focalizare automată	Modul de senzor cu focalizare automată Nikon Multi-CAM 4800DX cu detectare fază TTL, 39 puncte de focalizare (inclusiv 9 senzori de tip crucă) și dispozitiv iluminare asistentă AF (interval aprox. 0.5 până la 3 m/1 ft 8 inci până la 9 ft 10 inci)
Interval detecție	-1 până la +19 EV (ISO 100, 20 °C/68 °F)
Focalizare obiectiv	• Focalizare automată (AF): AF servo unică (AF-S); AF servo continuu (AF-C); selectare automată AF-S/ AF-C (AF-A); urmărire focalizare predictivă activată automat în funcție de starea subiectului • Focalizare manuală (MF): se poate utiliza telemetrul electronic
Punct focalizare	Se poate selecta din 39 sau 11 puncte de focalizare
Moduri zonă AF	Punct unic AF, zonă dinamică AF cu 9, 21 sau 39 puncte, urmărire 3D zonă AF automată
Blocare focalizare	Focalizarea poate fi blocată prin apăsarea butonului de declanșare la jumătate (AF servo unică) sau prin apăsarea butonului [A]
Bliț incorporat	[B] , [S] , [L] , [H] , [D] , [A] , [2s] , [B] ; Bliț automat cu ridicare automată P.S.A.M. ; [B] : Ridicare manuală cu eliberare buton
Număr de ghid	Aprox. 12/39, 13/43 cu bliț manual (m/ft, ISO 100, 20 °C/68 °F)
Control bliț	TTL: control bliț i-TTL cu senzor RGB de 2016 pixeli disponibil cu bliț incorporat și SB-910, SB-900, SB-800, SB-700, SB-600, SB-400 sau T103; bliț de umplere compensat i-TTL pentru aparat foto digital cu vizare prin obiectiv, utilizat cu măsurare matricială sau central-evaluativă; bliț standard i-TTL pentru aparat foto digital cu vizare prin obiectiv, cu măsurare spot

Moduri bliț	Automat, automat cu reducere ochi roșii, sincronizare lentă automată, sincronizare lentă automată cu reducere ochi roșii, bliț de umplere, reducere ochi roșii, sincronizare lentă, sincronizare lentă cu reducere ochi roșii, perdea posterioră cu sincronizare lentă, sincronizare perdea posterioră, oprit
Compensare bliț	-3 până la +1 EV în pași de 1/3 sau 1/2 EV
Indicator bliț pregătit	Se aprinde atunci când blițul încorporat sau unitatea de bliț opțională sunt încărcate complet; clipește atunci când blițul este declanșat la putere maximă
Cuplă accesorii	Cuplă accesoriilor ISO 518 cu contacte de sincronizare și de date și cu blocare de siguranță
Sistem creativ de iluminare Nikon (CLS)	Iluminare avansată fără fir cu SB-910, SB-900, SB-800 sau SB-700 ca bliț principal sau SU-800 ca dispozitiv de comandă; comunicare informații culoare bliț acceptată cu toate unitățile bliț compatibile CLS
Mufa sincronizare	Adaptor terminal de sincronizare AS-15 (disponibil separat)
Balans de alb	Automat, incandescent, fluorescent (7 tipuri), lumina directă a soarelui, bliț, înnoțit, umbră, presetare manuală, reglare fină disponibilă pentru toate opțiunile, mai puțin pentru presetare manuală
Bracketing balans de alb	3 cadre în pași de 1
Focalizare obiectiv în vizualizare în timp real	• Focalizare automată (AF): AF servo unică (AF-S); AF servo permanentă (AF-F) • Focalizare manuală (MF)
Moduri zonă AF	AF prioritate față, AF zonă largă, AF zonă normală, AF urmărire subiect
Focalizare automată	AF detectare contrast oriunde în cadru (aparatul foto selectează automat punctul de focalizare atunci când se selectează AF prioritate față sau AF urmărire subiect)
Selectare automată scenă	Disponibilă în modulile [S] și [A]
Meniu rețușare	D-Lighting, corecție ochi roșii, decupare, monocrom, efecte filtru, balans de culoare, suprapunere imagine, procesare NEF (RAW), redimensionare, rețușare rapidă, îndreptare, control distorsiune, superangular, contur culoare, schiță color, control perspectivă, efect de miniaturizare, culoare selectivă, editare film, comparație una lângă alta
Măsurare film	Măsurare expunere TTL utilizând senzorul de imagine principal
Metodă de măsurare	Matricială
Dimensiune cadru (pixeli) și cadenta cadrelor	• 1920 x 1080; 60p (progresiv)/50p/30p/25p/24p. ★ ridicat/normal • 1280 x 720; 60p/50p, ★ ridicat/normal • 640 x 424; 30p/25p. ★ ridicat/normal. Cadentele cadrelor de 30p (cadenta reală a cadrelor este de 29,97 fps) și 60p (cadenta reală a cadrelor este de 59,94 fps) sunt disponibile când selectați NTSC pentru modul video; 25p și 50p sunt disponibile când selectați PAL pentru modul video; cadenta reală a cadrelor pentru opțiunea de 24p este de 23,976 fps
Format de fișier	MOV
Compresie video	Codificare video avansată H.264/MPEG-4
Format înregistrare audio	PCM liniar
Dispozitiv înregistrare audio	Microfon încorporat sau microfon stereo extern; sensibilitatea poate fi ajustată
Lungime maximă	29 min. 59 s (20 min. la 1920 x 1080; 60p/50p, 3 min. în mod miniatură)
Sensibilitate ISO	Sensibilitate ISO 100 până la 12800; se poate seta și la aprox. 0,3, 0,7 sau 1 EV (echivalent ISO 25600) peste ISO 12800
Monitor	Monitor TFT de 8,1 cm/3,2 inci (3:2), aprox. 1.037.000 puncte (720 x 480 x 3 = 1.036.800 puncte), cu unghi variabil și unghi de vizualizare de 170°, acoperire a cadrului de aprox. 100 % și funcție de reglare a luminozității
Redare	Redare cadru întreg sau miniatură (4, 12 sau 80 imagini sau calendari) cu zoom redare, redare film, prezentare diapozitive fotografii și sau filme, afișare histogramă, zone luminoase, evaluare imagine cu rotire automată a imaginii și comentariu imagine (până la 36 de caractere)
USB	USB de mare viteză
Înșiere video	NTSC, PAL
Înșiere HDMI	Conector HDMI mini tip C
Terminal accesorii	• Telecomenzi fără fir: WR-1, WR-R10 (disponibile separat) • Telecomandă prin cablu: MC-DC2 (disponibilă separat) • Dispozitiv GPS: GP-1/GP-1A (disponibile separat)
Intrare audio	Mufa stereo mini-pin (diametru de 3,5 mm); acceptă microfon stereo ME-1 opțional
Standarde de comunicații fără fir	IEEE 802.11b, IEEE 802.11g
Protocoloale de comunicații	• IEEE 802.11b; DSSS/CSK • IEEE 802.11g; OFDM
Frecvență de operare	de la 2412 până la 2462 MHz (11 canale)
Interval (linie de vizare)	Aproximativ 30 m/98 ft (se presupune fără interfață; intervalul poate varia în funcție de intensitatea semnalului sau de prezența sau absența obstacolelor)
Viteză date	54 Mbps; viteze de date logice maxime conform standardului IEEE; Vitezele reale pot diferi
Securitate	• Autentificare: sistem deschis, WPA2-PSK • Criptare: AES
Configurare rețea fără fir	Acceptă WPS
Protocoloale de acces	Infrastructură
Frecvență de primire a datelor de locație Geodezice	1575,42 MHz (cod C/A) WGS84
Limbi disponibile	Arabă, bengali, chineză (simplificată și tradițională), cehă, daneză, olandeză, engleză, finlandeză, franceză, germană, greacă, hindi, maghiar, indoneziană, italiană, japoneză, coreeană, norvegiană, persană, poloneză, portugheză (Portugalia și Brazilia), română, rusă, spaniolă, suedeză, tamilă, thai, turcă, ucraineană, vietnameză
Accumulator	Un acumulator li-ion EN-EL14a
Adaptor la rețeaua electrică	Adaptor la rețeaua electrică EH-5b; necesită conector de alimentare EP-5A (disponibil separat)
Montură tripod	1/4 inci (ISO 1222)
Dimensiuni (Lungime x lățime x înălțime)	Aprox. 125 x 98 x 76 mm/4,9 x 3,9 x 3 inci
Greutate	Aprox. 530 g/1 lb. 2,7 oz cu acumulator și card de memorie, fără capac corp, aprox. 480 g/1 lb. 0,9 oz (doar corpul aparatului foto)
Mediu de funcționare	Temperatură: 0 până la 40 °C/32 până la 104 °F; umiditate: 85 % sau mai puțin (fără condens)
Accesoriile furnizate	Acumulator li-ion EN-EL14a, încărcător acumulator MH-24, capac cover DK-5, vizor din cauciu DK-25, cablu USB UC-E17, cablu audio video EG-CP16, curea aparat foto AN-DC3, capac corp BF-1B, capac cuplă accesoriilor BS-1, CD-ROM ViewNX 2
	• Logo-uri SD, SDHC și SDXC sunt mărci comerciale ale SD Card Association. • PictBridge este o marcă comercială. • HDMI, logo-ul HDMI și High-Definition Multimedia Interface sunt mărci înregistrate ale HDMI Licensing, LLC. • Google și Android™ sunt mărci comerciale înregistrate sau mărci comerciale ale Google Inc. • Wi-Fi este o marcă comercială înregistrată a Wi-Fi Alliance® • Numele de mărci și de produse sunt mărci comerciale sau mărci înregistrate ale respectivelor companii. • Imaginele din vizor, din LCD și monitor din această broșură sunt simulate.

Specificațiile și echipamentul pot suferi modificări fără înștiințarea prealabilă sau alte obligații din partea producătorului. Octombrie 2013 © 2013 Nikon Corporation



ATENȚIE!

PENTRU A ASIGURA UTILIZAREA CORECTĂ, CITIȚI ATENT MANUALUL ÎNAINTE DE FOLOSIREA ECHIPAMENTULUI. ANUMITE DOCUMENTAȚII SUNT FURNIZATE DOAR PE CD-ROM.

Viziți siteul web Nikon Europa la: www.europe-nikon.com



Skin Media SRL Strada Ocna Sibiului 46-48, București, 1, 014011, Romania www.nikon.ro
NIKON CORPORATION Shin-Yurakucho Bldg., 12-1, Yurakucho 1-chome, Chiyoda-ku, Tokyo 100-8331, Japan www.nikon.com